

Юр.адр.: Санкт-Петербург, ул. Народная, д.11, корп. 2, лит. А, пом. 7-Н Тел: +7 (812) 642-10-04

р/с 40702810036260006735 к/с 30101810300000000811 БИК 044030811

ФИЛИАЛ № 7806 ВТБ 24 (ПАО) Санкт-Петербург

## ТЕХНИКО-КОММЕРЧЕСКОЕ ПРЕДЛОЖЕНИЕ

### Аппарат аргодуговой сварки START everTIG 350 AC/DC PULSE 3ST350EAP

Артикул: 3ST350EAP



#### Характеристики

Напряжение питания	380 В
Максимальный сварочный ток	350 А

Цена без учета доставки: **225 373 ₺** (с НДС)

#### ОПИСАНИЕ

Количество фаз	3 фаза
Частота электросети	50 Гц
Потребляемый ток (А) в режиме TIG	24
Потребляемая мощность (кВа) в режиме TIG	16
Диапазон регулирования тока (А) AC/DC в режиме TIG	DC 5-350/AC 10-350

Диапазон регулирования тока (А) DC в режиме MMA	5-350
Диапазон регулирования времени подачи газа ПЕРЕД сваркой (сек.)	0-60
Диапазон регулирования времени подачи газа ПОСЛЕ сварки (сек.)	0-60
Диапазон регулирования частоты импульса (Гц)	0,2-999
Диапазон регулирования частоты переменного тока (Гц)	30-150
Ширина импульса (%)	5-95
Напряжение холостого хода (В)	90
Диаметр неплавящихся электродов (мм)	1,6-6,0
Форсаж дуги, А	0-15
Поджиг бесконтактный/контактный	HF
ПН (%) (В режиме TIG)	60
КПД (%)	85
Коэффициент мощности	0,8
Степень защиты	IP21S
Габариты (мм)	760x320x760
Вес аппарата без комплектующих (кг.)	70 (+БВО 20)

**START everTIG 350AC/DC PULSE** — профессиональный инверторный сварочный аппарат для аргонодуговой сварки (TIG AC/DC, TIG Pulse) и ручной дуговой сварки (MMA). Разработан для использования в промышленной сфере и рассчитан на высокие сварочные нагрузки. Построен на базе IGBT-модуля с цифровым управлением и расширенным функционалом.

Поддерживает все режимы TIG, включая импульсную сварку и сварку в режиме переменного тока, что делает его оптимальным решением для работы с цветными металлами, нержавеющей и легированной

сталью.

#### **Поддерживаемые процессы:**

- TIG AC/DC — сварка на переменном и постоянном токе
- TIG Pulse — импульсная сварка с регулировкой параметров
- MMA — ручная дуговая сварка
- TIG точечная сварка — с управлением длительностью цикла

#### **Панель управления:**

- Клавиша выбора типа тока (AC-переменный, DC-постоянный)
- Клавиша Вкл/выкл (ON/OFF) импульсного режима
- Клавиша выбора сварочного процесса (MMA-покрытым электродом/TIG-аргонодуговая сварка)
- Клавиша сохранения программ от 00 до 09.
- Клавиша выбора сохраненных программ от 00 до 09.
- Индикатор силы тока в параметрах циклограммы
- Индикатор процентов в параметрах циклограммы
- Индикатор секунд в параметрах циклограммы
- Индикатор частоты в параметрах циклограммы
- Индикатор перегрева E01-перегрев основного инвертора E02- перегрев блока AC/DC 6.Индикатор питания.
- Клавиша включения Д/У или педали
- Регулятор параметров (энкодер)
- Клавиша выбора регулировки величины сварочного тока
- Клавиша выбора параметра циклограммы сварочного процесса

- Клавиша выбора параметров MMA (форсаж дуги, горячий старт)
- Клавиша выбора времени пред. и пост. продувки газа.
- Клавиша выбора режимов управления горелкой. (2Т, 2Т с плавным затуханием, 4Т, режим точек) 14.  
Клавиша выбора параметров в импульсном режиме.
- Клавиша выбора параметров переменного тока. (частота, баланс полярности, величина ЕР\*)  
\*ЕР (Electrod Positive) - величина тока положительной полуволны.



#### Основные преимущества:

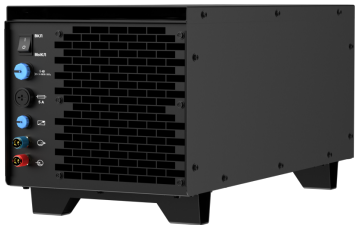
- Сварка различных типов металлов, включая тонколистовой металл;
- Высокое качество швов в любых пространственных положениях;
- Полный контроль параметров тока, импульса, баланса и частоты;
- Импульсный режим с настраиваемой частотой и шириной импульса;
- Сохранение до 10 пользовательских программ сварки;
- Удобное управление режимами 2Т / 4Т / 4Т Soft / режим точки;
- Цифровой дисплей с индикацией параметров и кодов ошибок;
- Компактные размеры, надёжность, экономичное энергопотребление;
- Гарантия 24 месяца.



### **Совместимость с системой водяного охлаждения**

Аппарат поставляется совместно с блоком водяного охлаждения **START everCOLD T350**, который обеспечивает эффективное охлаждение горелки при длительной работе.

Блок синхронизирован с источником питания и включается/отключается автоматически, поддерживая стабильную температуру системы и продлевая срок службы расходных материалов.



### **Комплектация:**

Источник START everTIG 350AC/DC Pulse;

- Блок водяного охлаждения START everCOLD T350;
- Горелка START SuperFlexTIG 18 (4 м);
- Горелка START SuperFlexTIG 20 (4 м);
- Клемма заземления 500А с медным кабелем 35 мм (3 м);
- Газовый шланг;
- Хомуты (4 шт.);
- Педаль управления током START everTIG;
- Стартовый набор everTIG 350AC/DC Pulse:

Производитель оставляет за собой право изменять комплектацию и характеристики без предварительного уведомления, без ухудшения функциональности и качества оборудования.



Сформировано 17.04.2026 12:14 · KRATONSHOP.RU