

Юр.адр.: Санкт-Петербург, ул. Народная, д.11, корп. 2, лит. А, пом. 7-Н Тел: +7 (812) 642-10-04

р/с 40702810036260006735 к/с 30101810300000000811 БИК 044030811

ФИЛИАЛ № 7806 ВТБ 24 (ПАО) Санкт-Петербург

ТЕХНИКО-KOMMEPЧЕСКОЕ ПРЕДЛОЖЕНИЕ

Домкрат грузовой гидравлический с фиксирующей гайкой ДГ600-100ПГ

Артикул: 0001250



Характеристики

Грузоподъемность	600 т
Ход штока	100 мм

Цена без учета доставки: **374 532 Р** (с НДС)

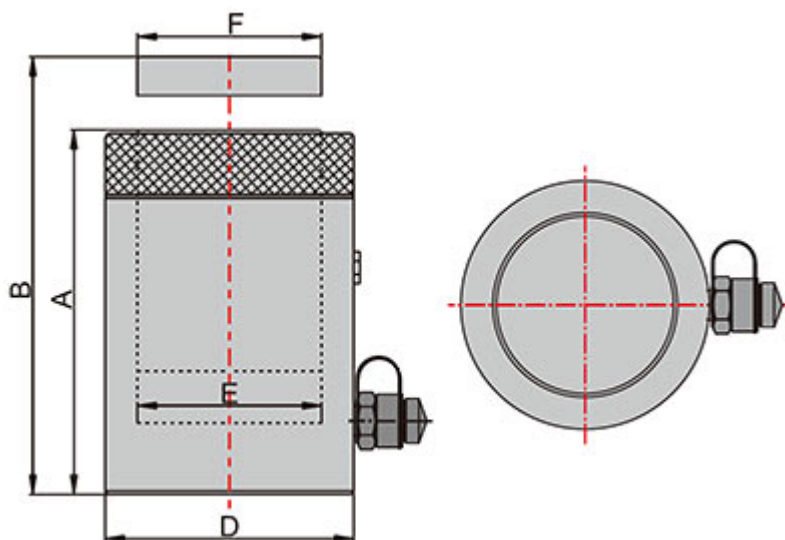
ОПИСАНИЕ

Усилие (тонн)	600
Ход штока (мм)	100
Мин. высота, А(мм)	426
Макс. высота, В (мм)	526
Диаметр цилиндра, D (мм)	402
Диаметр поршня, E (мм)	330
Диаметр штока, F (мм)	330
Площадь поршня (см2)	855,137
Гидравлическое давление (бар) на 1 тонну усилия	1,1468
Фактическое усилие при давлении 700бар (кг)	610400

Рабочий объем масла (л)	8,55
Вес (кг)	420

Домкрат грузовой гидравлический с фиксирующей гайкой ДГ600-100ПГ - предназначен для подъема и безопасного удержания поднятого груза в течение длительного времени. В качестве привода используется ручной, ножной или электрический гидравлический насос одностороннего действия.

У домкратов с фиксирующей гайкой диаметр штока и поршня одинаковые, поэтому поршень домкрата не имеет механического ограничения на выдвижение. При достижении максимальной величины выдвижения штока, будет происходить выброс масла через пробку с отверстием, расположенную рядом с фиксирующей гайкой. Это требуется для предотвращения выхода поршня за пределы гильзы цилиндра.



Комплект поставки:

- Домкрат грузовой гидравлический ДГ600-100ПГ
- Инструкция
- [Гидравлический насос заказывается отдельно](#)

Сформировано 09.01.2026 04:10 · KRATONSHOP.RU