

Юр.адр.: Санкт-Петербург, ул. Народная, д.11, корп. 2, лит. А, пом. 7-Н Тел: +7 (812) 642-10-04

р/с 40702810036260006735 к/с 30101810300000000811 БИК 044030811

ФИЛИАЛ № 7806 ВТБ 24 (ПАО) Санкт-Петербург

ТЕХНИКО-КОММЕРЧЕСКОЕ ПРЕДЛОЖЕНИЕ

Домкрат низкий ДН200-20П

Артикул: 0000644

Гарантия низких цен KratonShop.ru



Характеристики

Грузоподъемность	200 т
Ход штока	20 мм

Цена без учета доставки: **45 396 ₽** (с НДС)

ОПИСАНИЕ

Грузоподъемность	200 тонн
Величина выдвижения штока	20 мм
Минимальная высота, А	110 мм
Максимальная высота, В	130 мм
Длина цилиндра, D	255 мм
Ширина цилиндра, L	244 мм
Диаметр поршня, E	190 мм
Диаметр штока, F	135 мм
Рабочий объем масла	0.567 л
Вес	42 кг

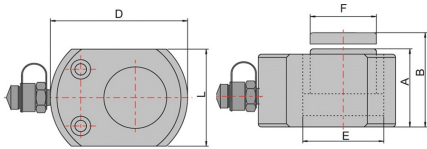
Резьба отверстия в гидроцилиндре для подсоединения БРС NPT 3/8"

Рабочее давление

700 бар (70 МПа)

Домкрат низкий ДН200-20П с пружинным возвратом предназначен для подъема груза, для выполнения монтажных работ в местах с ограниченным пространством, для использования в качестве составной части прессового оборудования. В качестве привода используется ручной, ножной или электрический гидравлический насос одностороннего действия.

Домкрат ДН может работать в любом пространственном положении.



Подготовка к работе и работа с домкратом ДН

1. Подключите рукав **внешнего насоса к домкрату ДН** через быстроразъемное соединение (БРС).
2. Поставьте домкрат на ровную горизонтальную поверхность.
3. С помощью насоса закачайте масло в гидроцилиндр. Остановите насос, когда шток домкрата полностью выдвинется (для определения крайнего положения, на штоке домкрата имеется круговая линия).
4. **Установите домкрат** так, чтобы БРС было направлено вверх.
5. Откройте перепускной винт или переключите распределитель насоса в положение "слив".
6. Поршень домкрата с помощью пружины вернется в исходное положение вытеснив в бак насоса воздух и гидравлическое масло.
7. Если шток домкрата выдвигается и возвращается рывками, значит в домкрате остался воздух. Повторите действия п. 3-5.
8. Домкрат готов к работе.

Комплект поставки:

- Домкрат низкий
- Инструкция

Сформировано 03.04.2026 20:08 · KRATONSHOP.RU