

Юр.адр.: Санкт-Петербург, ул. Народная, д.11, корп. 2, лит. А, пом. 7-Н Тел: +7 (812) 642-10-04

р/с 40702810036260006735 к/с 30101810300000000811 БИК 044030811

ФИЛИАЛ № 7806 ВТБ 24 (ПАО) Санкт-Петербург

## ТЕХНИКО-КОММЕРЧЕСКОЕ ПРЕДЛОЖЕНИЕ

### Домкрат с полым штоком ДП150-150Г (с гидравлическим возвратом)

Артикул: 0001406



#### Характеристики

Грузоподъемность	150 т
Ход штока	150 мм

Цена без учета доставки: **156 886 ₺** (с НДС)

#### ОПИСАНИЕ

Усилие (тонн)	150
Ход штока (мм)	150
Минимальная высота, А (мм)	317
Максимальная высота, В (мм)	467
Диаметр цилиндра, D (мм)	258
Диаметр поршня, E (мм)	210
Рабочее давление, (бар)	700
Площадь поршня выдвижение / возврат, (см <sup>2</sup> )	213,5 / 129,9
Фактическое усилие при давлении 700бар, выдвижение / возврат, (кг)	152448 / 92692
Диаметр штока, F (мм)	166

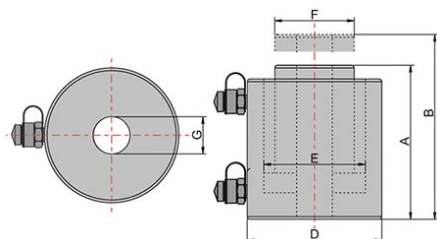
Диаметр проходного отверстия, G (мм)	100
Рабочий объем масла (л)	5,19
Вес (кг)	104,7

**Домкрат с полым штоком ДП150-150Г (с гидравлическим возвратом)** - предназначен для использования в качестве составной части прессового оборудования и различных приспособлений, для запрессовки и выпрессовки деталей, установленных с натягом, для натяжения арматуры, шпилек и канатов.

В качестве привода используется ручной или электрогидравлический насос.

Диаметр проходного отверстия штока домкрата с гидравлическим возвратом штока от 54мм до 120мм.

**Домкрат может работать в любом пространственном положении.**



#### Комплект поставки:

- Домкрат гидравлический ДП150-150Г
- Инструкция
- [Гидравлический насос заказывается отдельно](#)

Сформировано 07.04.2026 14:06 · KRATONSHOP.RU