

Юр.адр.: Санкт-Петербург, ул. Народная, д.11, корп. 2, лит. А, пом. 7-Н Тел: +7 (812) 642-10-04

р/с 40702810036260006735 к/с 30101810300000000811 БИК 044030811

ФИЛИАЛ № 7806 ВТБ 24 (ПАО) Санкт-Петербург

ТЕХНИКО-КОММЕРЧЕСКОЕ ПРЕДЛОЖЕНИЕ

Домкрат с полым штоком ДП20-200Г (с гидравлическим возвратом)

Артикул: 0001285



Характеристики

| | |
|------------------|--------|
| Грузоподъемность | 20 т |
| Ход штока | 200 мм |

Цена без учета доставки: **36 860 ₽** (с НДС)

ОПИСАНИЕ

| | |
|---|---------------|
| Усилие (тонн) | 20 |
| Ход штока (мм) | 200 |
| Минимальная высота, А (мм) | 298 |
| Максимальная высота, В (мм) | 498 |
| Диаметр цилиндра, D (мм) | 98 |
| Диаметр поршня, E (мм) | 73 |
| Рабочее давление (бар) | 700 |
| Площадь поршня выдвигание / возврат (см ²) | 29,89 / 18,94 |
| Фактическое усилие при давлении 700бар, выдвигание / возврат (кг) | 21336 / 13519 |
| Диаметр штока, F (мм) | 54 |

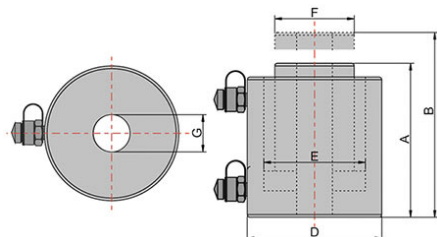
| | |
|--------------------------------------|------|
| Диаметр проходного отверстия, G (мм) | 27 |
| Рабочий объем масла (л) | 0,6 |
| Вес (кг) | 11,5 |

Домкрат с полым штоком ДП20-200Г (с гидравлическим возвратом) – предназначен для использования в качестве составной части прессового оборудования и различных приспособлений, для запрессовки и выпрессовки деталей, установленных с натягом, для натяжения арматуры, шпилек и канатов.

В качестве привода используется ручной или электрогидравлический насос.

Диаметр проходного отверстия штока домкрата с гидравлическим возвратом штока от 54мм до 120мм.

Домкрат может работать в любом пространственном положении.



Комплект поставки:

- Домкрат гидравлический ДП20-200Г
- Инструкция
- [Гидравлический насос заказывается отдельно](#)

Сформировано 07.04.2026 13:45 · KRATONSHOP.RU