

Юр.адр.: Санкт-Петербург, ул. Народная, д.11, корп. 2, лит. А, пом. 7-Н Тел: +7 (812) 642-10-04

р/с 40702810036260006735 к/с 30101810300000000811 БИК 044030811

ФИЛИАЛ № 7806 ВТБ 24 (ПАО) Санкт-Петербург

ТЕХНИКО-КОММЕРЧЕСКОЕ ПРЕДЛОЖЕНИЕ

Домкрат с полым штоком ДП60-150Г (с гидравлическим возвратом)

Артикул: 0000960



Характеристики

| | |
|------------------|--------|
| Грузоподъемность | 60 т |
| Ход штока | 150 мм |

Цена без учета доставки: **80 652 ₺** (с НДС)

ОПИСАНИЕ

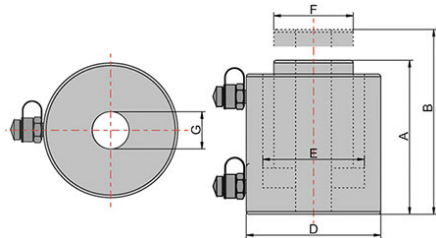
| | |
|--------------------------------------|------|
| Усилие (тонн) | 60 |
| Ход штока (мм) | 150 |
| Минимальная высота, А (мм) | 302 |
| Максимальная высота, В (мм) | 452 |
| Диаметр цилиндра, D (мм) | 158 |
| Диаметр поршня, E (мм) | 123 |
| Диаметр штока, F (мм) | 91 |
| Диаметр проходного отверстия, G (мм) | 54 |
| Рабочий объем масла (л) | 1,2 |
| Вес (кг) | 38,1 |

Домкрат с полым штоком ДП60-150Г (с гидравлическим возвратом) - предназначен для использования в качестве составной части прессового оборудования и различных приспособлений, для запрессовки и выпрессовки деталей, установленных с натягом, для натяжения арматуры, шпилек и канатов.

В качестве привода используется ручной или электрогидравлический насос.

Диаметр проходного отверстия штока домкрата с гидравлическим возвратом штока от 54мм до 120мм.

Домкрат может работать в любом пространственном положении.



Комплект поставки:

- Домкрат гидравлический ДП60-150Г
- Инструкция
- [Гидравлический насос заказывается отдельно](#)

Сформировано 28.04.2026 23:00 · KRATONSHOP.RU