

Юр.адр.: Санкт-Петербург, ул. Народная, д.11, корп. 2, лит. А, пом. 7-Н Тел: +7 (812) 642-10-04

р/с 40702810036260006735 к/с 30101810300000000811 БИК 044030811

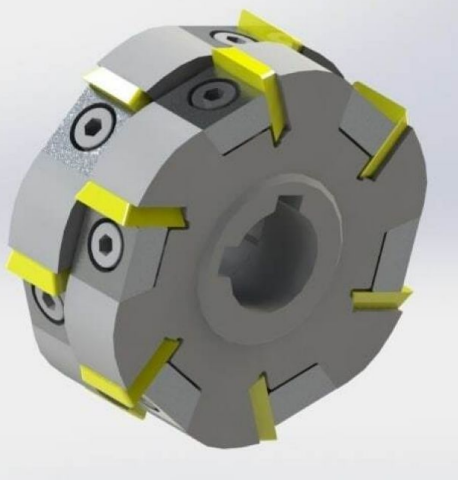
ФИЛИАЛ № 7806 ВТБ 24 (ПАО) Санкт-Петербург

ТЕХНИКО-KOMMEPЧЕСКОЕ ПРЕДЛОЖЕНИЕ

Фреза в сборе для ФС22 (12 пластин)

Артикул: FS-1.03.000B16SB

Гарантия низких цен KratonShop.ru



Характеристики

Для машин

ФС-22, 12 пластины с 2022 года

Цена без учета доставки: **43 815 ₽** (с НДС)

ОПИСАНИЕ

Новая фреза, работает немного тише, но основное отличие от фрез выпускаемых нами до 2012 года и импортных фрез по такой же конструктивной схеме, это то, что в ней реализована клиновая фиксация пластин от передней плоскости. Это позволяет зафиксировать пластину надежнейшим образом, вследствие чего, ресурс пластины намного больше. Корпус в целом получается сбалансированным, в процессе восприятия нагрузки от обрабатываемого материала, опорные плоскости пластины подпираются клиньями с двух сторон, что делает корпус практически монолитным, материалу корпуса попросту некуда деваться, поэтому пластины будут служить дольше. Пластины на фрезе 12 штук, но по цене они дешевле. При испытаниях было замечено, что отдачи при работе практически нет, а угол наклона пластины и её геометрия делают съём стружки более легким, что положительно в качестве комфорта оператора и в том, что мотор будет меньше греться, меньше выбивать защиту. Винты новые М4х8 высокопрочные DIN 912, крепятся шестигранным ключом. Втулка проставная арт.FS-1.00.011B2

Вывод: больше срок службы комплекта пластин, меньше цена пластин = себестоимость работы на погонный метр снижается; меньше нагрузка на агрегат и оператора, больше межремонтный срок для фаскоснимателя(кромкореза), больше производительность труда; шумность ниже; стружка крупнее, менее травмоопасная; стандартные пластины по ГОСТ/ISO и более-менее стандартные винты по DIN..

Комплект:

- корпус фрезы с клиньями - 1 комп
- твердосплавные пластины арт.FS2031 - 12 шт
- винты М4х8 высокопрочные DIN 912 - 12 шт
- ключ шестигранный №3 - 1 шт
- втулка добор 16,2мм, арт.FS-1.00.011B2 - 1 шт

Используются в машинах:

- [Фаскосниматель ФС-22М модель 2019 года](#)
- [Фаскосниматель ФС-22М2 модель 2019 года](#)

Сформировано 10.01.2026 09:46 · KRATONSHOP.RU