

Юр.адр.: Санкт-Петербург, ул. Народная, д.11, корп. 2, лит. А, пом. 7-Н Тел: +7 (812) 642-10-04

р/с 40702810036260006735 к/с 30101810300000000811 БИК 044030811

ФИЛИАЛ № 7806 ВТБ 24 (ПАО) Санкт-Петербург

## ТЕХНИКО-КОММЕРЧЕСКОЕ ПРЕДЛОЖЕНИЕ

### Газонокосилка бензиновая Husqvarna LB 348V

Артикул: 9672387-01

www.kratonshop.ru



#### Характеристики

Двигатель	бензиновый
Самоходная	Нет
Ширина кошения	48 см

Цена без учета доставки: **46 663 ₽** (с НДС)

#### ОПИСАНИЕ

##### Двигатель

Производитель двигателя	Briggs & Stratton
Тип двигателя	Серия 650
Модель двигателя	Серия 650
Рабочий объем цилиндра, куб. см	190 см <sup>3</sup>
Номинальная мощность на рабочих оборотах	2,4 кВт @ 2900 об./мин
Объем топливного бака	1,2 л
Система привода	
Принцип движения	AutoWalk™ 2
Ведущие колеса	Задние, 0 - 5,4 км/час

Режущая дека	
Материал режущей деки	Сталь
Режимы стрижки	Мульчирование/Выброс травы в сторону
Ширина стрижки	48 см
Высота стрижки, мин-макс	25 - 75 мм
Количество положений высоты стрижки	5
Регулировка высоты стрижки	Центральная
Оборудование	
Тип рукоятки	Комфорт
Колесный подшипник, передний/задний	Шариковые подшипники
Габариты	
Размер колес, передних/задних	210 мм/210 мм / 8,3 дюйм/8,3 дюйм
Масса	36,00 кг
Данные об уровне шумности и звуке	
Звуковое давление возле уха оператора	80 дБ (А)
Измерение уровня шума	93 дБ (А)
Гарантированная мощность звука, дБ(А)	95 дБ (А)

**Газонокосилка бензиновая Husqvarna LB 348V** - газонокосилка, которая обеспечивает фантастические результаты кошения и внешний вид газона благодаря конструкции режущей деки и ножу для мульчирования. В качестве альтернативного метода кошения машина может работать с выбросом скошенной травы в сторону. Для эргономичного и удобного управления скоростью движения предусмотрена функция AutoWalk™ 2. Она позволяет легко маневрировать вблизи препятствий, меняя при этом скорость движения. LB 348V имеет долговечную конструкцию для долгого срока службы.



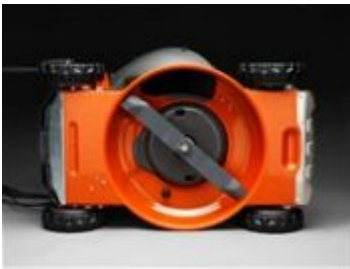
### Система стрижки "два в одном"

Эта газонокосилка обладает универсальностью благодаря нескольким способам стрижки травы. Выберите режим стрижки для получения оптимальных результатов - используйте функцию BioClip(r) (мульчирование) для удобрения почвы или выброс для стрижки редко обрабатываемых участков.



### **AutoWalk2**

Рычаг управления скоростью позволяет переключаться между использованием правой или левой руки для плавной регулировки скорости. Это гарантирует эргономичность работы, а также позволяет с легкостью косить траву вдоль живых изгородей и вокруг препятствий, так как вы можете отпустить одну руку, а косилка продолжит работать.



### **Надежная конструкция**

Режущая дека изготовлена штамповкой из одного листа, поэтому она не имеет сварных частей. Это наделяет ее торсионной жесткостью, надежностью и износостойкостью.



### **Центральная регулировка высоты стрижки**

Быстрая и легкая регулировка высоты стрижки травы. Один рычаг обеспечивает управление всей декой.



### **Регулировка высоты рукоятки**

Рукоятка с двумя выбираемыми высотами установки повышает комфорт.



### **Складная рукоятка**

Для упрощения хранения и транспортировки. Когда рукоятка зафиксирована в сложенном положении, оператор может поднять и перенести газонокосилку за рукоятку.



### **Агрессивный протектор колес**

Для оптимального сцепления с поверхностью, без ненужных полос на газоне.



### **Штуцер для поливочного шланга**

Облегчает очистку режущей деки. Присоедините шланг, включите воду, запустите двигатель, и вы получите очищенную деку. Для достижения оптимальных результатов очищайте деку сразу после использования.

Сформировано 29.04.2026 16:07 · KRATONSHOP.RU