

Юр.адр.: Санкт-Петербург, ул. Народная, д.11, корп. 2, лит. А, пом. 7-Н Тел: +7 (812) 642-10-04

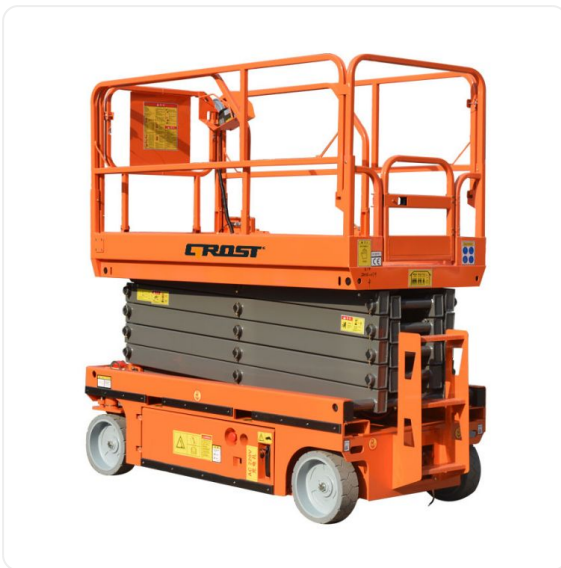
р/с 40702810036260006735 к/с 30101810300000000811 БИК 044030811

ФИЛИАЛ № 7806 ВТБ 24 (ПАО) Санкт-Петербург

ТЕХНИКО-КОММЕРЧЕСКОЕ ПРЕДЛОЖЕНИЕ

Самоходный подъемник ножничного типа GROST SPX H320-10 с питанием от аккумулятора

Артикул: 213626



Характеристики

Грузоподъемность 0.32 т

Рабочая высота ≤ 12

Цена без учета доставки: **1 239 750 ₺** (с НДС)

ОПИСАНИЕ

| | |
|---|--------|
| Время подъема, с | 132 |
| Высота защитных ограждений (платформы), мм | 1 100 |
| Высота платформы в нижнем положении, мм | 1 490 |
| Высота подъема (H), мм | 10 000 |
| Габаритная высота со сложенными ограждениями, мм | 2 010 |
| Грузоподъемность (Q) (ном.), кг | 320 |
| Грузоподъемность выдвижной части платформы, кг | 110 |
| Диапазон допустимой рабочей температуры воздуха, °С от -20 до +45 С | |
| Длина силового кабеля, м | 1-2 |

| | |
|---|---|
| Дорожный просвет (H5), мм | 100 |
| Дорожный просвет (при поднятой платформе), мм | 30 |
| Индикатор разрядки аккумулятора | Да |
| Кнопка аварийного отключения | Да |
| Колесная база (Y), мм | 1 890 |
| Макс. преодолеваемый уклон, % | 25 |
| Максимальная высота в разложенном состоянии, мм | 11 100 |
| Максимально допустимый рабочий угол наклона, ° | 2 |
| Масса брутто, кг | 2 532 |
| Масса нетто, кг | 2 500 |
| Материал передних/задних колес | эластичная серая резина (не оставляет следов) |
| Мощность двигателя передвижения, кВт | совмещен с подъемом |
| Мощность двигателя подъема, кВт | 3,3 |
| Напряжение, В | 24 |
| Общая высота в собранном состоянии, мм | 2 455 |
| Общая длина в собранном состоянии, мм | 2 495 |
| Общая ширина в собранном состоянии, мм | 1 190 |
| Опорная площадь, ДхШ, мм | без выносных опор |
| Параметры зарядного устройства, В/А | 24/25 |
| Рабочая высота, мм | 12 000 |
| Радиус поворота, мм | 2 200 |
| Размер (длина) выдвижной части платформы, мм | 900 |
| Размер задних колес, ДхШ, мм | 381*127 |
| Размер передних колес, ДхШ, мм | 381*127 |
| Размер платформы, ДхШ, мм | 2290x1130 |
| Скорость движения с выдвинутой платформой, км/ч | 0,8 |
| Скорость движения со сложенной платформой, км/ч | 3,5 |
| Тип аккумулятора | тяговый |
| Тип зарядного устройства | встроенное |
| Транспортировочная высота, мм | 2 010 |
| Транспортировочная длина, мм | 2 495 |
| Транспортировочная ширина, мм | 1 190 |
| Устройство аварийного спуска | есть |
| Характеристики аккумулятора, В/Ач | 4*6/200 |
| Грузоподъемность (Q) (ном.), кг | 320 |

Самоходные ножничные подъемники **GROST GROST SPX H320-10** имеют грузоподъемность 320кг и высоту подъема 10 метров. Подъемник является полностью самоходным и способен передвигаться в горизонтальной плоскости на высоте подъема до 3м, что, несомненно, облегчает работу оператора и значительно повышает производительность работ. **Скорость перемещения на подъемнике составляет от 0,8 до 3,5 км/ч**, минимальный радиус поворота по внешнему краю 2200 мм..

Подъемники комплектуются четырьмя аккумуляторными батареями ёмкостью 200 А/ч каждая, которые обеспечивают **продолжительную автономную работу**. Перемещение подъемника осуществляется с помощью двух ведущих поворотных колес, каждое из которых оснащается собственным гидроприводом, что повышает маневренность и плавность хода. Движение подъемника в горизонтальной и вертикальной плоскостях обеспечивается единой электрогидравлической системой с пропорциональным контролем.

С помощью многофункционального джойстика на платформе оператора можно **управлять направлением и ходом движения машины как в сложенном, так и в поднятом состоянии**, выбрать режим движения – горизонтальный или вертикальный, подать предупреждающий звуковой сигнал, определить уровень заряда аккумуляторных батарей и код ошибки системы при неисправностях, совершить экстренную остановку.

В подъемниках SPX установлен запрограммированный модуль управления с контроллерами, которые помимо отлаженной работы всех функций, обеспечивают и повышенную безопасность эксплуатации:

1. **Автоматическое изменение скорости передвижения подъемника.** Когда платформа поднимается срабатывает датчик подъема, и модуль управления уменьшает возможную скорость движения подъемника в горизонтальной плоскости.
2. **Функция предотвращения опрокидывания.** При движении по наклонной плоскости подъемник будет двигаться, пока угол наклона платформы не достигнет опасного значения (данное значение запрограммировано и равно 5°). Дальнейший подъем платформы, как и движение в горизонтальной плоскости будут невозможны.
3. **Уменьшения клиренса для увеличения устойчивости .** Две защитные балки автоматически выдвигаются по бокам подъемника, когда платформа начинает подниматься и складываются, когда платформа полностью опущена.

Протекторные колеса из эластичной серой резины большого диаметра обеспечивают хорошую сцепку с поверхностью и проходимость, а также не оставляют следов на любых полах и рекомендуются к использованию внутри помещений офисов, супермаркетов, торговых центров, концертных площадок, спорткомплексов, аэропортов и вокзалов, при монтажно-демонтажных, строительных и ремонтных работах любой сложности.

Рабочая платформа подъемника оборудована выдвижной секцией, которая позволяет увеличить длину платформы на 30% и значительно расширить рабочую зону оператора. Для удобства обслуживания все важные рабочие системы и механизмы встроены в распахивающиеся дверцы на основании подъемника.

Сформировано 24.06.2026 07:45 · KRATONSHOP.RU