

Юр.адр.: Санкт-Петербург, ул. Народная, д.11, корп. 2, лит. А, пом. 7-Н Тел: +7 (812) 642-10-04

р/с 40702810036260006735 к/с 30101810300000000811 БИК 044030811

ФИЛИАЛ № 7806 ВТБ 24 (ПАО) Санкт-Петербург

## ТЕХНИКО-КОММЕРЧЕСКОЕ ПРЕДЛОЖЕНИЕ

### Лебедка TOR ЛМ (JM) г/п 3,0 тн Н=210 м (б/каната)

Артикул: 11431



#### Характеристики

Напряжение 380 В

Макс. тяговое  
усилие 3000 кг

Трос 210 м

Цена без учета доставки: **153 981 Р** (с НДС)

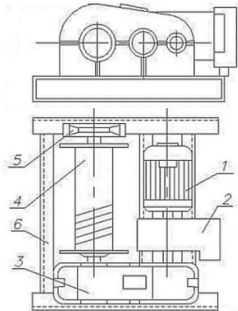
#### ОПИСАНИЕ

Тяговое усилие, кг	3000
Расчетная скорость навивки каната на первом слое, м/сек	0,28
Диаметр барабана, мм	273
Длина каната на лебедке, м	210
Тип тормоза	Тормоз колодочный на валу редуктора
Двигатель	11,0 кВт 1460 об/мин 380В
Диаметр каната, мм	15,0
Габариты, мм	1160x1020x590
Масса с канатом, кг	550

### Лебедка TOR ЛМ (JM) г/п 3,0 тн Н=210 м

Находит применение в производстве, на строительной площадке и в других отраслях. Изделие оснащается пультом управления. Это делает работу более безопасной. Для надежности используется прочный стальной крюк, который выдерживает продолжительную нагрузку.

Лебедка соответствует профессиональным требованиям, предъявляемым к грузоподъемному оборудованию. Лебедка может работать как самостоятельный грузоподъемный механизм, а также в связке с другими лебедками и механизмами, для чего требуется использование соответствующих схем управления, обеспечивающих согласованность работы всех связанных устройств. Рабочая температура применения лебедки:  $-20^{\circ}\text{C} \sim +40^{\circ}\text{C}$  (при  $t$  окружающей среды ниже  $0^{\circ}\text{C}$ , смазочные материалы лебедки должны быть подогреты), влажность не более 85%. Питание 380В, 50Гц, 3 фазы переменного тока,  $\pm 5\%$  допустимого перепада напряжения.



1. Электродвигатель
2. Тормоз
3. Редуктор
4. Барабан
5. Выносная опора
6. Рама

**Комплект поставки:**

- Лебедка
- Стальной канат (опция и заказывается отдельно)
- Инструкция
- Упаковка