

Юр.адр.: Санкт-Петербург, ул. Народная, д.11, корп. 2, лит. А, пом. 7-Н Тел: +7 (812) 642-10-04

р/с 40702810036260006735 к/с 30101810300000000811 БИК 044030811

ФИЛИАЛ № 7806 ВТБ 24 (ПАО) Санкт-Петербург

ТЕХНИКО-КОММЕРЧЕСКОЕ ПРЕДЛОЖЕНИЕ

Листогибочный прессы Metal Master NPJ 2040M с ЧПУ E22

Артикул: 19042



Характеристики

Усилие	40 тонн
Длина рабочего стола	2000 мм

Цена без учета доставки: **1 154 923 ₽** (с НДС)

ОПИСАНИЕ

Усилие, тонн	40
Длина рабочего стола, мм	2000
Расстояние между колоннами, мм	1600
Глубина зева, мм	250
Ход пуансона	100
Расстояние между столом и траверсой, мм	350
Скорость рабочая/прямого/обратного хода, мм/с	15/90/70
Ход по оси X (задний стол), мм	600
Точность хода по оси X, мм	±0,1
Ход по оси R (ручная регулировка заднего стола по высоте), мм	100

Количество пальцев заднего упора (шт)	2
Мощность двигателя, кВт	4
Габаритные размеры, мм	2600x1650x2200
Масса нетто/брутто, кг	3100/3150



Панель управления

Справа от траверсы на поворотном кронштейне расположена панель управления. На панели управления расположен ЧПУ E22 на котором отображаются заданные и текущие положения рабочих органов по осям.

Система ЧПУ E22 имеет:

- Программирование углагиба в градусах;
- Управление осями с точностью 0,1 мм;
- Библиотека инструментальной оснастки;
- Память 30 программ: в каждой программе до 15 рабочих шагов;
- Возможность корректировки углагибки;
- Работа в метрической и дюймовой системах.
- Библиотека инструментальной оснастки позволяет задавать уголгиба в градусах, что позволяет оператору изменить угол без дополнительных вычислений вручную, снижая риск ошибки.

Штанга положений подвижной траверсы

При помощи ползунов, расположенных на дополнительной штанге, можно быстро задать высоту подъема ножа и устанавливать границу переключения скорости подачи и рабочего хода пуансона.



Защита задней стенки с концевым выключателем

Предохраняет от несанкционированного доступа посторонних людей в зону заднего упора.

Синхронизация работы цилиндров через торсионный вал.



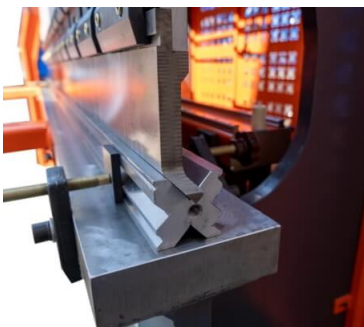
Станок оснащен сегментным верхним инструментом.

Размеры сегментов: 700мм + 50мм + 300мм + 40мм + 200мм + 165мм + 100мм + 10мм + 15мм + 20мм.



Электро-шкаф

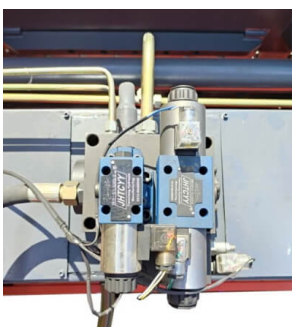
Служит для размещения электрооборудования станка. В станках серии HPJ-M используется электрооборудование компаний Schneider Electric.



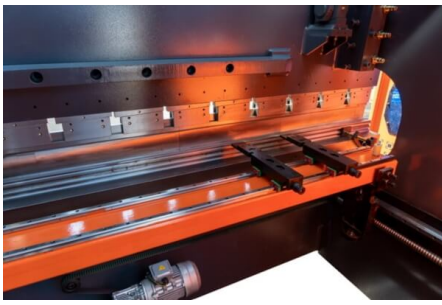
Стандартные матрица и пуансон

Верхний инструмент (Пуансон) имеет тип крепления AMADA-Promecam

Нижний инструмент (Матрица)– многоручьевая 4-х сторонняя матрица



Гидравлическая система бренда Rexroth расположена на верхней части станка



Задний упор с линейными направляющими.

Высокая точность базирования. Не требуется калибровка упора при перемещении пальцев.



Манометр и регулятор усилия прессы

Позволяет точно настраивать пресс на работу с необходимой толщиной листа.



Быстросъёмный инструмент

Быстросъемный инструмент в разы ускоряет процесс смены инструмента.

Дополнительные опции:



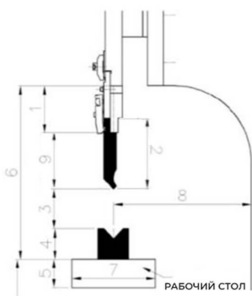
Бомбирование ручное – позволяет корректировать форму стола для получения оптимального результата при гибки изделия с большим усилием и/или большой длины.

Листогибочные прессы серии НРJ-М имеют жесткое (через трубчатый торсион) соединение двух силовых гидроцилиндров для синхронизации их работы. Эта схема проста, применяется многими мировыми производителями листогибочных прессов уже несколько десятков лет и является недорогим и надежным средством для обеспечения точности работы станка.

Жесткость прессы обеспечивается прочной рамой, прошедшей термическую обработку для снятия напряжений.

Мощные гидроцилиндры и надёжная гидравлическая система с компонентами, поставляемыми ведущими мировыми производителями, позволяют производить операции гибки с высокой скоростью и точностью.

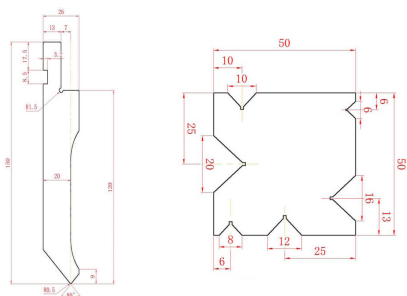
Станок оснащен двухосевым ЧПУ E22. Управление по оси Y осуществляется ЧПУ путем задания положения механического упора, находящегося в гидроцилиндре. Это обеспечивает высокую точность и стабильность результата. Управление по оси X также осуществляется ЧПУ, за что отвечает привод на базе мотор-редуктора и высокоточной ШВП с направляющими и датчиком обратной связи.



Расстояние Длина, мм

1	100
2	150
3	55
4	50
5	50
6	325
7	150
8	250
9	120

Верхний и нижний инструмент:



В стандартную комплектацию станка входят:

- Двухосевая система ЧПУ E22
- Инструмент: Матрица 4-сторонняя/пуансон AMADA Promecam;
- Боковое защитное ограждения;
- Заднее защитное ограждение;
- Электроавтоматика Schneider;
- Зубчатый масляный насос;
- Быстросъемный инструмент.
- Главный двигатель бренда Siemens

СТАНДАРТНАЯ КОМПЛЕКТАЦИЯ ГИБКОГО ПРЕССА

ЧПУ двухосевой	E22
Приводы по осям	Мотор-редуктор с асинхронным э/д + энкодер
Электроавтоматика	Schneider
Масляный насос	Шестеренный
Инструмент	Матрица 4-сторонняя/пуансон AMADAPromecam
Оснащение заднего упора (пальцы)	2 штуки
Пульт управления	На поворотном кронштейне
Педаль управления	Выносная, с кнопкой аварийного останова

Сформировано 24.04.2026 06:06 · KRATONSHOP.RU