

Юр.адр.: Санкт-Петербург, ул. Народная, д.11, корп. 2, лит. А, пом. 7-Н Тел: +7 (812) 642-10-04

р/с 40702810036260006735 к/с 30101810300000000811 БИК 044030811

ФИЛИАЛ № 7806 ВТБ 24 (ПАО) Санкт-Петербург

## ТЕХНИКО-КОММЕРЧЕСКОЕ ПРЕДЛОЖЕНИЕ

### Листогибочный прессы Metal Master NPJ 2040M с ЧПУ E22

Артикул: 19042



#### Характеристики

|                      |         |
|----------------------|---------|
| Усилие               | 40 тонн |
| Длина рабочего стола | 2000 мм |

Цена без учета доставки: **1 154 923 ₽** (с НДС)

#### ОПИСАНИЕ

|   |          |
|---|----------|
| Усилие, тонн  | 40       |
| Длина рабочего стола, мм                                      | 2000     |
| Расстояние между колоннами, мм                                | 1600     |
| Глубина зева, мм  | 250      |
| Ход пуансона  | 100      |
| Расстояние между столом и траверсой, мм                       | 350      |
| Скорость рабочая/прямого/обратного хода, мм/с                 | 15/90/70 |
| Ход по оси X (задний стол), мм                                | 600      |
| Точность хода по оси X, мм                                    | ±0,1     |
| Ход по оси R (ручная регулировка заднего стола по высоте), мм | 100      |

|                                       |                |
|---------------------------------------|----------------|
| Количество пальцев заднего упора (шт) | 2              |
| Мощность двигателя, кВт               | 4              |
| Габаритные размеры, мм                | 2600x1650x2200 |
| Масса нетто/брутто, кг                | 3100/3150      |



### Панель управления

Справа от траверсы на поворотном кронштейне расположена панель управления. На панели управления расположен ЧПУ E22 на котором отображаются заданные и текущие положения рабочих органов по осям.

### Система ЧПУ E22 имеет:

- Программирование углагиба в градусах;
- Управление осями с точностью 0,1 мм;
- Библиотека инструментальной оснастки;
- Память 30 программ: в каждой программе до 15 рабочих шагов;
- Возможность корректировки углагибки;
- Работа в метрической и дюймовой системах.
- Библиотека инструментальной оснастки позволяет задавать уголгиба в градусах, что позволяет оператору изменить угол без дополнительных вычислений вручную, снижая риск ошибки.

### Штанга положений подвижной траверсы

При помощи ползунков, расположенных на дополнительной штанге, можно быстро задать высоту подъема ножа и устанавливать границу переключения скорости подачи и рабочего хода пуансона.



### Защита задней стенки с концевым выключателем

Предохраняет от несанкционированного доступа посторонних людей в зону заднего упора.

### Синхронизация работы цилиндров через торсионный вал.



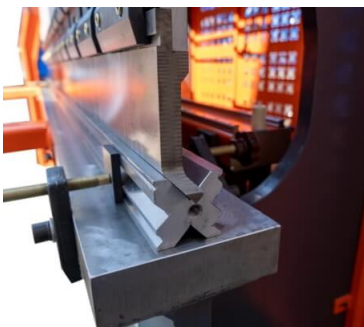
**Станок оснащен сегментным верхним инструментом.**

Размеры сегментов: 700мм + 50мм + 300мм + 40мм + 200мм + 165мм + 100мм + 10мм + 15мм + 20мм.



**Электро-шкаф**

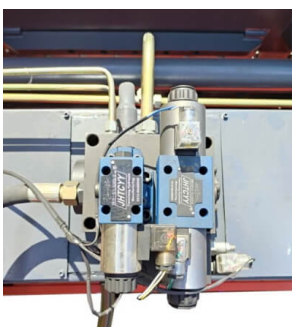
Служит для размещения электрооборудования станка. В станках серии HPJ-M используется электрооборудование компаний Schneider Electric.



**Стандартные матрица и пуансон**

Верхний инструмент (Пуансон) имеет тип крепления AMADA-Promecam

Нижний инструмент (Матрица)– многоручьевая 4-х сторонняя матрица



**Гидравлическая система бренда Rexroth расположена на верхней части станка**



#### **Задний упор с линейными направляющими.**

Высокая точность базирования. Не требуется калибровка упора при перемещении пальцев.



#### **Манометр и регулятор усилия прессы**

Позволяет точно настраивать пресс на работу с необходимой толщиной листа.



#### **Быстросъёмный инструмент**

Быстросъемный инструмент в разы ускоряет процесс смены инструмента.

#### **Дополнительные опции:**



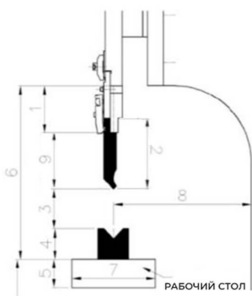
**Бомбирование ручное** – позволяет корректировать форму стола для получения оптимального результата при гибки изделия с большим усилием и/или большой длины.

Листогибочные прессы серии НРJ-М имеют жесткое (через трубчатый торсион) соединение двух силовых гидроцилиндров для синхронизации их работы. Эта схема проста, применяется многими мировыми производителями листогибочных прессов уже несколько десятков лет и является недорогим и надежным средством для обеспечения точности работы станка.

Жесткость прессы обеспечивается прочной рамой, прошедшей термическую обработку для снятия напряжений.

Мощные гидроцилиндры и надёжная гидравлическая система с компонентами, поставляемыми ведущими мировыми производителями, позволяют производить операции гибки с высокой скоростью и точностью.

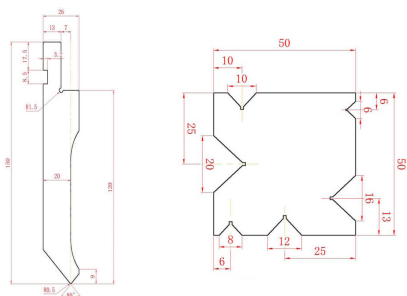
Станок оснащен двухосевым ЧПУ E22. Управление по оси Y осуществляется ЧПУ путем задания положения механического упора, находящегося в гидроцилиндре. Это обеспечивает высокую точность и стабильность результата. Управление по оси X также осуществляется ЧПУ, за что отвечает привод на базе мотор-редуктора и высокоточной ШВП с направляющими и датчиком обратной связи.



**Расстояние Длина, мм**

|   |     |
|---|-----|
| 1 | 100 |
| 2 | 150 |
| 3 | 55  |
| 4 | 50  |
| 5 | 50  |
| 6 | 325 |
| 7 | 150 |
| 8 | 250 |
| 9 | 120 |

**Верхний и нижний инструмент:**



### В стандартную комплектацию станка входят:

- Двухосевая система ЧПУ E22
- Инструмент: Матрица 4-сторонняя/пуансон AMADA Promecam;
- Боковое защитное ограждения;
- Заднее защитное ограждение;
- Электроавтоматика Schneider;
- Зубчатый масляный насос;
- Быстросъёмный инструмент.
- Главный двигатель бренда Siemens

### СТАНДАРТНАЯ КОМПЛЕКТАЦИЯ ГИБКОГО ПРЕССА

|                                  |  |
|----------------------------------|--|
| ЧПУ двухосевой                   | E22  |
| Приводы по осям                  | Мотор-редуктор с асинхронным э/д + энкодер |
| Электроавтоматика                | Schneider                                  |
| Масляный насос                   | Шестеренный                                |
| Инструмент                       | Матрица 4-сторонняя/пуансон AMADAPromecam  |
| Оснащение заднего упора (пальцы) | 2 штуки                                    |
| Пульт управления                 | На поворотном кронштейне                   |
| Педаль управления                | Выносная, с кнопкой аварийного останова    |

Сформировано 24.04.2026 06:08 · KRATONSHOP.RU