

Юр.адр.: Санкт-Петербург, ул. Народная, д.11, корп. 2, лит. А, пом. 7-Н Тел: +7 (812) 642-10-04

р/с 40702810036260006735 к/с 30101810300000000811 БИК 044030811

ФИЛИАЛ № 7806 ВТБ 24 (ПАО) Санкт-Петербург

ТЕХНИКО-КОММЕРЧЕСКОЕ ПРЕДЛОЖЕНИЕ

Патрон трёхкулачковый Stalex WPC 400

Артикул: 378453

Гарантия низких цен KratonShop.ru



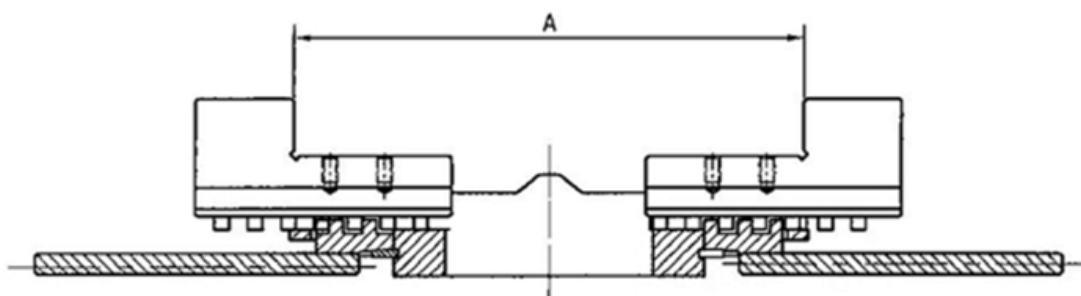
Характеристики

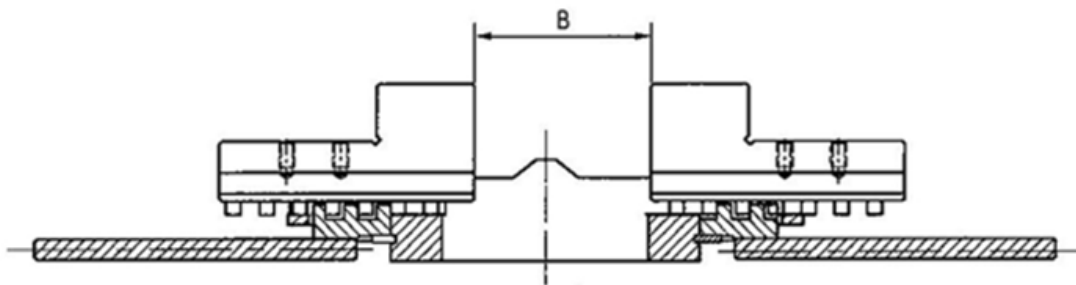
Данные о характеристиках не найдены.

Цена без учета доставки: **31 468 ₽** (с НДС)

ОПИСАНИЕ

Макс. усилие зажима	350 кг
Макс. грузоподъёмность	240 кг
Диаметр центрального отверстия	170 мм
Размер А (обратное положение кулачков)	250-380 мм





Совместимость позиционерами Stalex WP

WP-500

Размер упаковки (ДхШхВ)

530x530x90

мм

Масса нетто/брутто

24/26 кг

Трёхкулачковые патроны Stalex WPC предназначены для установки на рабочем столе (планшайбе) позиционеров WP и фиксации заготовок (для последующей сварки швов), а также для крепления заготовок на любой вращающейся или наклонной поверхности. Stalex WPC это самоцентрирующиеся трёхкулачковые патроны. Используются для крепления заготовок круглой и шестигранной форм. Обеспечивает возможность быстрой центровки и фиксации. По типу зажима кулачков патрон WPC является прямым (размер В) и обратным (размер А). Расположение кулачков как указано на размере В (прямые) обеспечивают зажим по наружной поверхности, расположение как указано на размере А (обратные) – по внутреннему отверстию. Применение обратных кулачков позволяет обработать всю поверхность детали.

Особенности:

- Крепление на позиционеры WP и другие поверхности - не предусмотрено
- Кулачки имеют степень закалки – HRC 17
- Материал кулачков / материал диска (корпуса) – сталь
- С 2020 года на позиционерах WP-500 рабочие столы сварочного позиционера поставляются с отверстиями для крепления патрона WPC (в случае более ранней поставки необходимо сверлить отверстия самостоятельно)
- Рабочий стол позиционеров WP-220 и WP-350 – имеет по 6 лучевидных пазов для крепления патронов Stalex WPC.
- Для крепления трёхкулачковых патронов Stalex WPC с другими позиционерами и/или поверхностями – отверстия на изделиях других производителей нужно сверлить самостоятельно.

Сформировано 09.01.2026 22:40 · KRATONSHOP.RU