

Юр.адр.: Санкт-Петербург, ул. Народная, д.11, корп. 2, лит. А, пом. 7-Н Тел: +7 (812) 642-10-04

р/с 40702810036260006735 к/с 30101810300000000811 БИК 044030811

ФИЛИАЛ № 7806 ВТБ 24 (ПАО) Санкт-Петербург

## ТЕХНИКО-КОММЕРЧЕСКОЕ ПРЕДЛОЖЕНИЕ

### Профилегибочный станок ISITAN PK-20

Артикул: 21099



#### Характеристики

Квадратное сечение до	40 мм
-----------------------	-------

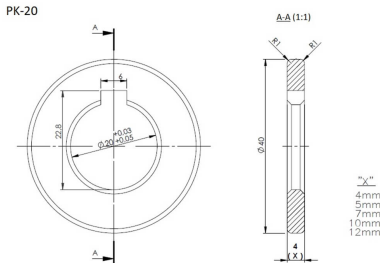
Цена без учета доставки: **126 896 ₹** (с НДС)

#### ОПИСАНИЕ

Диаметр вала (мм)	20
Длина вала (мм)	60
Диаметр валков (мм)	86
Скорость гибки (м/мин)	15
Тип	Электромеханический
Мощность двигателя (кВт)	0,37
Габаритные размеры (мм)	350 x 580 x 550
Масса нетто (кг)	80
Масса брутто (кг)	80

**Профилегиб электромеханический ISITAN PK-20** предназначен для гибки профильных, квадратных труб и полосы, а также круглых труб и сортового проката в холодном состоянии – методом прокатки. Станок находит применение на предприятиях мелко-и среднесерийного производства. Станок оборудован электрическим двигателем с потребляемой мощностью 0,37 кВт, который через редуктор приводит в действие два нижних приводных вала. Мотор обеспечивает скорость вращения 15 метров в минуту.

#### Набор стандартных валков:



Профиль и тип изгиба	Размеры	Мин. диаметр (мм)	Тип валков
	25x6 10x3	300 120	Стандартные валки
	40x10 20x3	400 120	Стандартные валки
	12x12 10x10	300 120	Стандартные валки

#### Особенности:

- Европейское качество
- Мощная и надежная стальная рама высокой прочности;
- Привод на два нижних ролика;
- Закаленные ролики твердостью 48-52 HRC
- Возможность гибки как в горизонтальном, так и в вертикальном положении;
- Ручная регулировка верхнего гибочного ролика с помощью ручного рычага
- Специальные регулируемые направляющие ролики в комплекте.



- Валы профилегибочного станка ISITAN, изготовлены из специальной стали, не деформируются в течение долгого периода времени и обеспечивают качественную прокатку труб, швеллера, тавра, квадрата и уголка в течении всего срока службы станка.
- Электромеханический профилегиб ISITAN PK-20 позволяет прокатывать заготовки как в горизонтальном, так и в вертикальном положении. Для изменения положения гибки необходимо установить станок на тыльную поверхность.

- С фронтальной стороны гибочной головы расположены два приводных и один гибочный ролик. Регулировка положения гибочного ролика осуществляется с помощью вращения рукоятки.
- Приводные ролики приводятся в движение мотор-редуктором мощностью 0,37 кВт. Станок работает от напряжения сети 380В.
- На фронтальной стороне профилегиба расположен переключатель направления прокатки.

**Стандартная комплектация:**

- Станок в сборе;
- Инструкция по эксплуатации на русском языке.

Сформировано 11.04.2026 13:00 · KRATONSHOP.RU