

Юр.адр.: Санкт-Петербург, ул. Народная, д.11, корп. 2, лит. А, пом. 7-Н Тел: +7 (812) 642-10-04

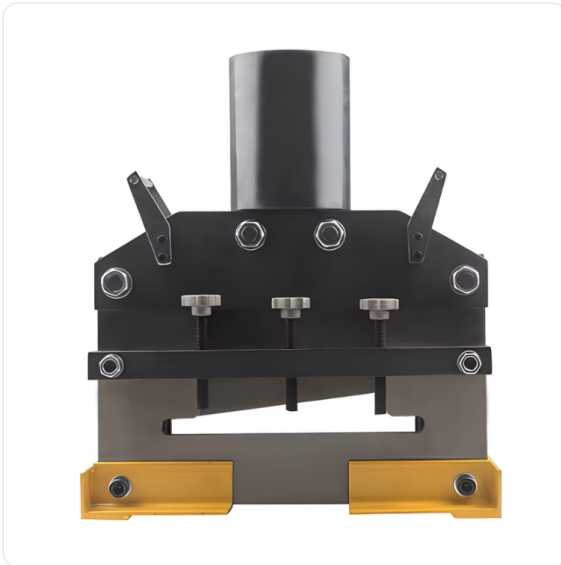
р/с 40702810036260006735 к/с 30101810300000000811 БИК 044030811

ФИЛИАЛ № 7806 ВТБ 24 (ПАО) Санкт-Петербург

## ТЕХНИКО-КОММЕРЧЕСКОЕ ПРЕДЛОЖЕНИЕ

### Шинорез гидравлический ШРГ-300Н

Артикул: 0000856



#### Характеристики

Ширина	до 300 мм
Толщина	до 16 мм

Цена без учета доставки: **170 050 ₹** (с НДС)

#### ОПИСАНИЕ

Усилие гидроцилиндра	100 тонн
Максимальная ширина шины	300 мм
Максимальная толщина шины, сталь/медь-алюминий	12/16 мм
Возврат штока	гидравлический
Ход штока	80 мм
Габариты	600x600x250 мм
Вес в упаковке	120 кг
Используемое масло	И-8А, И-12А, И-20А, ВМГЗ
Отверстие в гидроцилиндре	коническая резьба 3/8"

**Шинорез гидравлический ШРГ-300Н** - предназначен для поперечной резки токопроводящих медных или алюминиевых шин.

**Шинорез поставляется без гидравлического насоса!**

В качестве привода шинореза можно использовать любой ручной гидравлический насос с давлением до 70 МПа или электрические [маслостанции](#) двухстороннего действия с ручным или электромагнитным управлением.

**Комплект поставки:**

- Шинорез гидравлический ШРГ-300Н
- Инструкция
- Упаковка

Сформировано 04.04.2026 07:54 · KRATONSHOP.RU