

Юр.адр.: Санкт-Петербург, ул. Народная, д.11, корп. 2, лит. А, пом. 7-Н Тел: +7 (812) 642-10-04

р/с 40702810036260006735 к/с 30101810300000000811 БИК 044030811

ФИЛИАЛ № 7806 ВТБ 24 (ПАО) Санкт-Петербург

## ТЕХНИКО-КОММЕРЧЕСКОЕ ПРЕДЛОЖЕНИЕ

### Станок фуговально-рейсмусовый Корвет-231-31

Артикул: 92310

www.kratonshop.ru



#### Характеристики

Напряжение питания 380 В

Мощность 2.2 кВт

Макс. ширина строгания 310 мм

Тип вала с прямыми цельными ножами

Цена без учета доставки: **0 Р** (с НДС)

#### ОПИСАНИЕ

|   |             |
|---|-------------|
| Номинальная потребляемая мощность двигателя, Вт   | 2200        |
| Номинальное напряжение питания, В/Гц              | 380         |
| Тип электродвигателя                              | асинхронный |
| Передача  | ременная    |
| Частота вращения рабочего вала, об/мин            | 4000        |
| Диаметр рабочего вала, мм                         | 95          |
| Количество ножей на рабочем валу, шт.             | 4           |
| Максимальная глубина строгания за один проход, мм | 5           |
| Размер рабочего стола (строгального), мм          | 1600x310    |
| Угол наклона направляющей планки, град            | 0-45        |
| Минимальная толщина обрабатываемой заготовки, мм  | 5           |

|  |              |
|--|--------------|
| Размер рабочего стола (рейсмус), мм              | 750          |
| Скорость автоматической подачи, м/мин            | 8            |
| Диаметр патрубка для пылесборника, мм            | 100          |
| Размер рабочего стола, мм                        | 460x200      |
| Максимальный диаметр сверления, мм               | 1-16         |
| Поперечный ход рабочего стола, мм                | 170          |
| Продольный ход рабочего стола, мм                | 130          |
| Вертикальный ход рабочего стола, мм              | 110          |
| Максимальная ширина обрабатываемой заготовки, мм | 310          |
| Макс. толщина заготовки, мм                      | 220          |
| Масса нетто/брутто, кг                           | 323/390      |
| Размер упаковки (ДхШхВ), мм                      | 1670x640x970 |



Мощный двигатель с питанием от сети 380 В.



На рабочий вал установлено 4 ножа.



Пильный узел имеет подрезной диск для распила ЛДСП



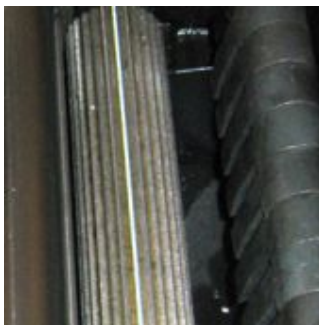
Направляющая планка имеет наклон до 45гр



Быстрый и удобный переход из режима строгального станка в режим рейсмуса.



В режиме строгания предусмотрено отключение протяжных роликов.



Механизм антиотбрасывания.



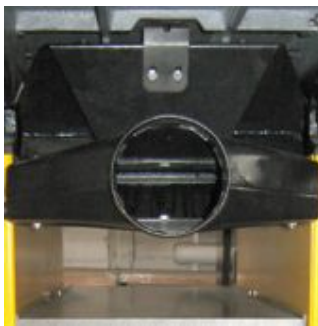
Пазовальный узел.



Пазовальный стол перемещается по трем осям с регулировкой длины хода.



Удобный эксцентриковый прижим заготовки для пазовального стола



Патрубок ф100 мм для подключения пылесоса.

Сформировано 29.04.2026 10:56 · KRATONSHOP.RU