

Юр.адр.: Санкт-Петербург, ул. Народная, д.11, корп. 2, лит. А, пом. 7-Н Тел: +7 (812) 642-10-04

р/с 40702810036260006735 к/с 30101810300000000811 БИК 044030811

ФИЛИАЛ № 7806 ВТБ 24 (ПАО) Санкт-Петербург

ТЕХНИКО-КОММЕРЧЕСКОЕ ПРЕДЛОЖЕНИЕ

Станок шлифовальный BELMASH BSM-793

Артикул: S318A



Характеристики

Мощность	2.1 кВт
Питание	220 В

Цена без учета доставки: **63 230 ₺** (с НДС)

ОПИСАНИЕ

Мощность	2100 Вт
Напряжение питающей сети	230 В
Тип электродвигателя	Асинхронный
Режимы работы	S6-40%
Высота рабочей поверхности относительно пола	775 мм
Размер параллельного упора (ДхВ)	116x70 мм
Материал основания станка	Сталь
Длина шлифовальной ленты	2000 мм
Ширина шлифовальной ленты	75 мм
Скорость шлифовальной ленты	30 м/с

Угол наклона шлифовального ленточного узла	20/40 °
Частота вращения вала двигателя	2800 об/мин.
Зернистость	80 grit
Материал изготовления корпуса станка	Сталь
Длина электрошнура	1,9 м
Диаметр патрубка пыли/стружкоудаления	100 мм
Уровень звукового давления (шума)	81,7 дБ
Габаритный размер (ДхШхВ)	990x498x1075 мм
Размер упаковки (ДхШхВ)	1000x480x580 мм
Масса нетто	63 кг
Масса брутто	79 кг

Шлифовальный ленточный станок BELMASH BSM-793 предназначен для шлифования металлических деталей и их частей. Он поможет удалить заусенцы, обработать сварные швы, а также заточить инструменты (зубила, ножи, садовый инструмент и т.д.). Станок используют в мастерских, на станциях техобслуживания, на металлообрабатывающих производствах.

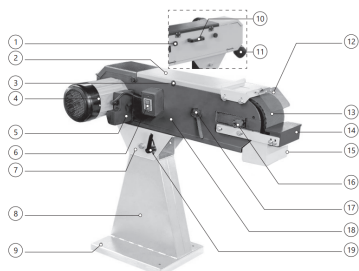
Особенности

- Шлифовальный узел станка имеет возможность подъема на 20° вверх и опускания на 40° вниз, что позволяет проводить шлифование под удобным углом
- Станок имеет собственную опору, не будет занимать место на верстаке
- Контейнер собирает отходы и содержит рабочее место в чистоте
- Регулируемый упор надежно удерживает заготовку при выполнении операций
- Защитный экран способствует комфортной и безопасной работе
- Графитовая подложка снижает трение при обработке заготовок
- Патрубки позволяют подключать вытяжные установки

Конструкция

- Асинхронный двигатель мощностью 2100 Вт обеспечивает продолжительную и эффективную работу станка. Работает от сети 230 В.
- Отличительная особенность данной модели – шлифовальный узел может подниматься на 20° и опускаться на 40°. Угол наклона регулирует ручка фиксации, расположенная на опоре.
- На станке установлена шлифовальная лента размером 2000x75 мм и зернистостью 80 grit. Скорость движения шлифовальной ленты составляет 30 м/с. Применение шлифовальных лент разной зернистости позволяет использовать станок для обработки различных материалов. Частота вращения шлифовального барабана составляет 2800 об/мин.
- Модель оснащена двумя патрубками для подключения к вытяжным установкам: один расположен с обратной стороны шлифовального узла, второй на контейнере для сбора отходов.
- В основании станка предусмотрены специальные монтажные отверстия, которые позволяют закрепить его на ровной твердой поверхности.
- Аварийная кнопка помогает быстро отключить оборудование во время работы.

- Станок отличается прочной, надежной конструкцией, его основание и корпус выполнены из стали.
- Модель, работающая от сети 400 В - BELMASH BSM-793/400.



1 – крышка лобной крышки корпуса, 2 – крышка шлифовального узла, 3 – фиксатор крышки шлифовального узла, 4 – электродвигатель, 5 – корпус ленточки, 6 – выключатель, 7 – шарик опорный, 8 – основание станка, 9 – отверстие монтажное, 10 – ручка для транспортировки, 11 – патрубок для отвода опилок, 12 – ленточный шлифовальный камень, 13 – ручка регулировки натяжения шлифовальной ленты, 14 – ручка регулировки, 15 – ленточный шлифовальный камень, 16 – ручка регулировки натяжения шлифовальной ленты, 17 – ручка регулировки натяжения шлифовальной ленты, 18 – ручка шлифовальный, 19 – ручка фиксации для подъема/опускания шлифовального узла

Соответствует требованиям технических регламентов

- ТР ТС 010/2011 «О безопасности машин и оборудования»
- ТР ТС 020/2011 «Электромагнитная совместимость технических средств»

Преимущества BELMASH BSM-793



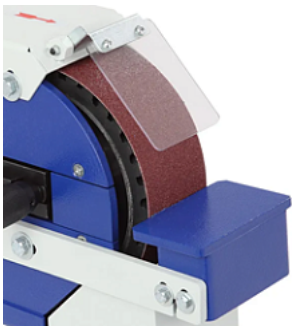
Шлифование под углом

Шлифовальный узел станка имеет возможность подъема на 20° вверх и опускания на 40° вниз, что позволяет проводить обработку в сложных условиях



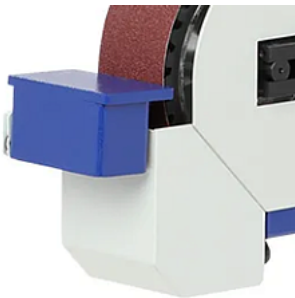
Размещение на опоре

Станок размещен на стальной опоре, не будет занимать место на верстаке. В основании опоры есть монтажные отверстия для надёжной фиксации



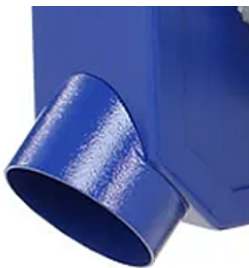
Удобство работы

Регулируемый упор обеспечивает стабильное позиционирование заготовки во время обработки. Экран защищает от металлических опилок и искр



Контейнер для сбора отходов

Встроенная система сбора отходов эффективно удаляет металлическую стружку и пыль, создавая комфортные условия для работы



Чистота на рабочем месте

100-миллиметровый патрубок позволяет подключать вытяжные установки. Например, BELMASH MDC1100, BELMASH MDC1800

Комплект поставки:

- Станок шлифовальный в сборе
- Лента шлифовальная (2000x75 мм 80P)*
- Контейнер для сбора отходов с патрубком
- Экран защитный
- Упор регулируемый

- Ключ шестигранный
- Комплект крепежа*
- Руководство по эксплуатации
- Упаковка

*Данная позиция может быть установлена на станок

Сформировано 18.04.2026 12:33 · KRATONSHOP.RU