

Юр.адр.: Санкт-Петербург, ул. Народная, д.11, корп. 2, лит. А, пом. 7-Н Тел: +7 (812) 642-10-04

р/с 40702810036260006735 к/с 30101810300000000811 БИК 044030811

ФИЛИАЛ № 7806 ВТБ 24 (ПАО) Санкт-Петербург

ТЕХНИКО-КОММЕРЧЕСКОЕ ПРЕДЛОЖЕНИЕ

Станок сверлильный BELMASH DP300-16VS

Артикул: S105A



Характеристики

Напряжение питания	220 В
Мощность	0.55 кВт
Вес	40 кг
Макс. диаметр сверления	16 мм
Нарезка резьбы	Нет
Тип станка	Вертикально-сверлильный

Цена без учета доставки: **40 910 ₺** (с НДС)

ОПИСАНИЕ

Габариты, мм	910x550x320
Габариты упаковки, мм	760x500x280
Масса нетто, кг	40
Масса брутто, кг	42
Характеристики сети, В/Гц	230/50
Потребляемая мощность, Вт	550
Тип двигателя	Асинхронный

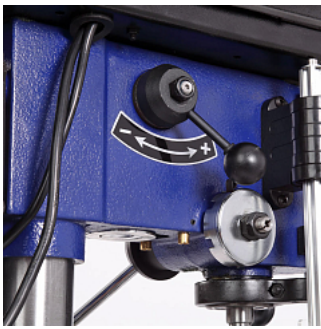
Ремень приводной	Клиновой вариаторный зубчатый V10x900
Номинальная частота вращения шпинделя на холостом ходу, об./мин.	340-2200
Тип патрона	быстрозажимной
Конус шпинделя, Морзе	KM2
Диаметр хвостовика зажимаемого в патроне инструмента, мм	1-16
Наибольший диаметр сверления в дереве, мм	50
Наибольший диаметр сверления в стали, мм	16
Ход пиноли шпинделя, мм	90
Максимальное расстояние между шпинделем и столом, мм	345
Максимальное расстояние между шпинделем и основанием, мм	505
Размер рабочего стола (ДхШ), мм	243x243
Угол наклона рабочего стола, град.	-45...+45°
Размер основания станка (ДхШ), мм	413x246
Материал основания станка	чугун

Станок сверлильный BELMASH DP300-16VS - имеет максимум функциональных возможностей.

Особенности:

- Высота станка – 910 мм, подходит для обработки заготовок большой толщины.
- Максимальное расстояние между шпинделем и столом – 345 мм.
- Двигатель асинхронный. Регулировка оборотов плавная, за счет установки вариатора. Значение скорости отображается на экране, который расположен на передней панели сверлильной головки. Настроить оптимальную частоту вращения просто, для этого имеется рукоятка на левой части корпуса.
- Стол и опора изготовлены из чугуна. Рабочий стол имеет четыре паза и подвижное расширение. Два паза основания служат для крепления зажимного инструмента, поэтому для высоких заготовок его можно использовать как рабочий стол.
- Патрон быстрозажимной с максимальным диаметром хвостовика 16 мм. Диаметр стойки (колонны) 60 мм, имеется зубчатая рейка, поднятие/опускание стола настраивается с помощью рукоятки. Форма наконечников трех ручек штурвала способствуют плавной подаче режущего инструмента.
- Управление станком осуществляется двумя кнопками – «пуск», «остановка». Имеется аварийный выключатель. Также на передней панели в нижней части размещены кнопка подсветки рабочей зоны и кнопка лазерного указателя.
- В базовой комплектации есть тиски.
- Возможно размещение станка на верстаке или столе.

Преимущества BELMASH DP300-16VS:



Регулировка скорости

Станок оборудован экраном индикации скорости вращения шпинделя. Регулировка скорости осуществляется рукояткой, расположенной на левой стороне сверлильного станка.



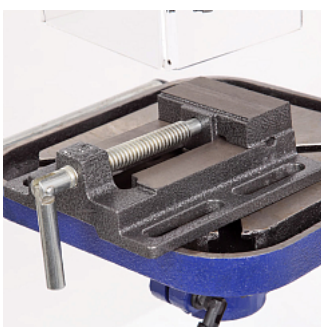
Усиленные рукоятки

Механизм подачи сверлильного патрона оборудован усиленными эргономичными рукоятками.



Чугун

Рабочий стол, основание станка и корпус сверлильной головки выполнены из чугуна.



Тиски

Тиски поставляются в комплекте со сверлильным станком.



Наклон стола

Регулировка угла наклона рабочего стола от -45 до +45 градусов.



Точность сверления

Благодаря тому, что станок оборудован лазерным указателем, сверление осуществляется в точно заданной точке заготовки.

Комплектация:

- Сверлильная головка в сборе
- Основание станка
- Стол рабочий
- Колонна с рейкой и кронштейном стола в сборе
- Подвижное расширение рабочего стола
- Патрон сверлильный
- Лазер-указатель
- Выколотка (расклиниватель)
- Рукоятка изменения скорости сверления
- Рукоятка настройки высоты сверления
- Тиски (76,2 мм)
- Комплект ключей
- Комплект крепежа
- Руководство по эксплуатации
- Упаковка