

Юр.адр.: Санкт-Петербург, ул. Народная, д.11, корп. 2, лит. А, пом. 7-Н Тел: +7 (812) 642-10-04

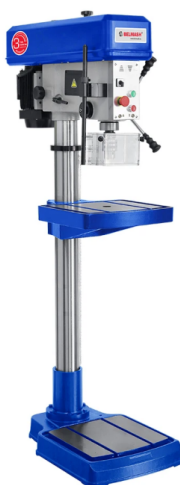
р/с 40702810036260006735 к/с 30101810300000000811 БИК 044030811

ФИЛИАЛ № 7806 ВТБ 24 (ПАО) Санкт-Петербург

## ТЕХНИКО-КОММЕРЧЕСКОЕ ПРЕДЛОЖЕНИЕ

### Станок сверлильный BELMASH MDTP510-16F/400

Артикул: S251A



#### Характеристики

Напряжение питания 380 В

Мощность 1.1 кВт

Вес 210 кг

Макс. диаметр сверления 50 мм

Нарезка резьбы Да

Тип станка Вертикально-сверлильный

Цена без учета доставки: **185 240 ₽** (с НДС)

#### ОПИСАНИЕ

Мощность	1100 Вт
Напряжение питающей сети	400 В
Частота тока	50 Гц
Тип электродвигателя	Асинхронный
Частота вращения шпинделя	200-2250 об/мин
Диаметр хвостовика зажимаемого инструмента	1-16 мм
Тип ремня	Поликлиновой 5PJ420
Тип передачи	Ременная
Материал рабочего стола	чугун
Размер основания	440 x 650 мм

Угол наклона стола	-45...+45° °
Ход пиноли шпинделя	135 мм
Количество скоростей шпинделя	5
Максимальное расстояние между шпинделем и основанием	1200 мм
Материал основания станка	чугун
Расстояние шпиндель-колонна	255 мм
Толщина стенки колонны	98 мм
Диаметр колонны	70 мм
Посадка патрона	B16
Максимальный диаметр сверления в дереве	70 мм
Максимальный диаметр сверления мягкие металлы	32 мм
Максимальный диаметр сверления твердые металлы	28 мм
Габаритный размер (Д x Ш x В)	810 x 430 x 1630 мм
Масса брутто /нетто	216/210 кг
Размер упаковки (Д x Ш x В)	1600 x 710 x 485 мм

**Станок MDTP510-16F/400** предназначен для обработки различных материалов (мягкие и твердые металлы, древесина) вращающимся режущим или шлифующим инструментом, с целью получения сквозных и глухих отверстий, нарезания резьбы, для чистовой обработки, расточки отверстий, образованных в заготовке каким-либо другим способом.

- Питание станка осуществляется от трехфазной сети переменного тока напряжением 400 В. Электродвигатель асинхронный, мощность 1100 Вт, режим работы S1. Модель имеет напольную установку. Основание, рабочий стол и корпус сверлильной головки изготовлены из чугуна.
- Станок способен сверлить отверстия с максимальным диаметром до 32 мм (в мягких металлах), до 28 мм (в твердых металлах) и до 70 мм (в древесине). Максимальный диаметр нарезания резьбы - M16. Патрон ключевой трехкулачковый, с возможностью установки инструмента с хвостовиком до 16 мм. Вращающий момент с вала двигателя на шпиндель передается с помощью поликлиновой передачи. Скоростей у данной модели пять, от 200 до 2250 об./мин. Изменить частоту вращения можно переборкой ремня на нужную ступень шкивов.
- Рабочий стол имеет размер 410x380 мм, на столе имеются два паза под установку тисков (входят в комплект поставки) или других зажимов. Стол способен выдерживать нагрузку до 50 кг. Основание станка - это не только надежная опора, но и рабочая поверхность 440x650 мм, а пазы позволят надежно закрепить заготовку.
- Максимальное расстояние между шпинделем и основанием составляет 1200 мм, расстояние от колонны до оси шпинделя составляет 255 мм. Колонна стальная, толстостенная, имеет диаметр 98 мм и толщину стенки - 14 мм. Сверление заготовок осуществляется с помощью опускания пиноли, ее ход составляет 135 мм.
- Элементы управления станком выведены на переднюю часть сверлильной головки. Это кнопки включения и выключения, кнопка аварийной остановки. Для точного позиционирования в конструкции этой модели предусмотрены лазерный указатель и подсветка.

- Для обеспечения безопасной работы, на станке установлен защитный экран из поликарбоната с концевым выключателем.

Станок соответствует требованиям технических регламентов:

- ТР ТС 010/2011 «О безопасности машин и оборудования»;
- ТР ТС 020/2011 «Электромагнитная совместимость технических средств»;
- ТР ЕАЭС 037/2016 «Об ограничении применения опасных веществ в изделиях электротехники и радиоэлектроники».

**Комплектация:**

- Сверлильная головка в сборе
- Основание с колонной, фланцем, рабочим столом и кронштейном стола в сборе
- Патрон сверлильный ключевой
- Ключ патрона
- Экран защитный с направляющей в сборе
- Экран защитный внутренний
- Ручка-фиксатор внутреннего защитного экрана
- Фиксатор положения защитного экрана
- Рукоятка подачи
- Ручка подъема/опускания рабочего стола\*
- Ручка фиксации положения сверлильной головки
- Комплект ключей<sup>1</sup>
- Выколотка Тиски (125 мм)
- Руководство по эксплуатации
- Упаковка

Сформировано 09.01.2026 12:57 · KRATONSHOP.RU