

Юр.адр.: Санкт-Петербург, ул. Народная, д.11, корп. 2, лит. А, пом. 7-Н Тел: +7 (812) 642-10-04

р/с 40702810036260006735 к/с 30101810300000000811 БИК 044030811

ФИЛИАЛ № 7806 ВТБ 24 (ПАО) Санкт-Петербург

ТЕХНИКО-КОММЕРЧЕСКОЕ ПРЕДЛОЖЕНИЕ

Станок токарный Metal Master MML 1830V 18800

Артикул: 18800



Характеристики

| | |
|---------------------------|---------|
| Напряжение питания | 220 В |
| Мощность | 0.6 кВт |
| Расстояние между центрами | 300 мм |
| Диаметр обр. над станиной | 180 мм |

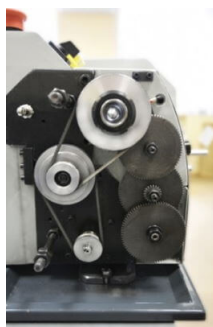
Цена без учета доставки: **84 539 ₹** (с НДС)

ОПИСАНИЕ

| | |
|--|-------------------------------|
| Двигатель | 600 Вт 220 В ~50Гц |
| Тип двигателя | Коллекторный постоянного тока |
| Макс. Диаметр обработки над станиной, мм | 180 |
| Макс. диаметр обработки над поперечными салазками суппорта, мм | 110 |
| Расстояние между центрами, мм | 300 |
| Высота центров, мм | 90 |
| Диаметр патрона, мм | 100 |
| Частота вращения шпинделя, об/мин | 150 – 2500 |
| Количество скоростей шпинделя | 2 ступени |
| Внутренний конус шпинделя | МК 3 |
| Диаметр сквозного отверстия в шпинделе, мм | 21 |

| | |
|--|---------------|
| Ширина станины, мм | 100 |
| Ход верхней каретки суппорта, мм | 55 |
| Ход поперечной каретки суппорта, мм | 75 |
| Максимальное перемещение суппорта | 276 мм |
| Внутренний конус пиноли задней бабки | МК 2" |
| Перемещение пиноли задней бабки, мм | 60 |
| Автоматическая продольная подача, мм/об | 0,1-0,2 |
| Диапазон нарезаемых метрических резьб, мм/об | 0,5-3 |
| Диапазон нарезаемых дюймовых резьб, ниток/дюйм | 10-44 |
| Тип держателя инструмента | 4-позиционный |
| Максимальная сечение резца, мм | 10 |
| Габаритные размеры, мм | 740x390x370 |
| Масса станка нетто/брутто, кг | 60/75 кг |

Metal Master MML 1830V – это настольный токарно-винторезный станок с вариатором, предназначенный для обработки резанием заготовок из конструкционных материалов (сталей, чугунов, сплавов цветных металлов), а также для нарезания метрических и дюймовых резьб.



Главное преимущество токарного станка:

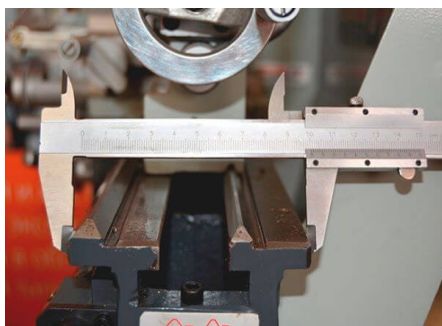
Наличие металлических шестерней обладающих высоким ресурсом и повышенной износостойкостью, а наличие клиновидного ремня позволит избежать повреждения двигателя при превышении нагрузки на шпиндель



На станке установлено электронное бесступенчатое управление числом оборотов шпинделя. Данные о количестве оборотов шпинделя отображаются на цифровом дисплее на корпусе станка.



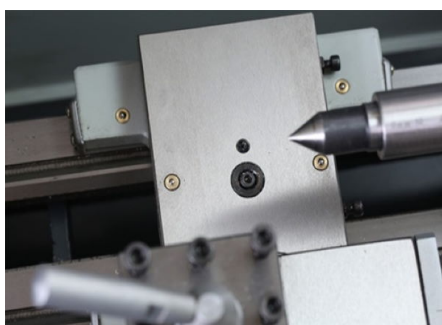
Шпонка на креплении лимба поперечной подачи гарантирует отсутствие произвольного поворота маховика и минимизацию риска изменения размера детали в процессе ее обработки



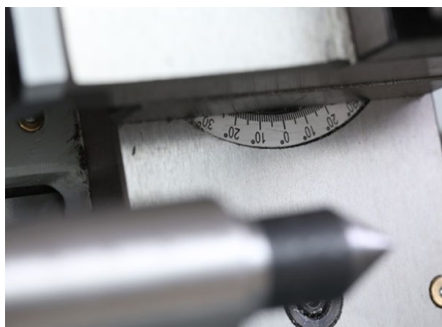
Рекордная в своем классе ширина чугунной станины 100 мм, что значительно увеличивает жесткость работы станка и влияет на точность обработки.



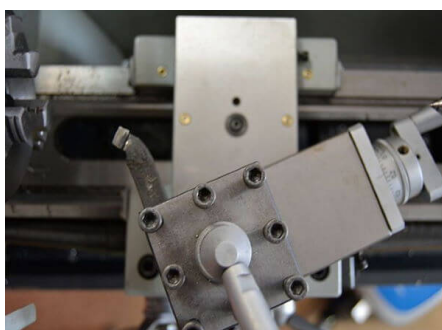
Направляющие станка прошли процедуру шабрения, что существенно повышает точность обработки на токарном станке.



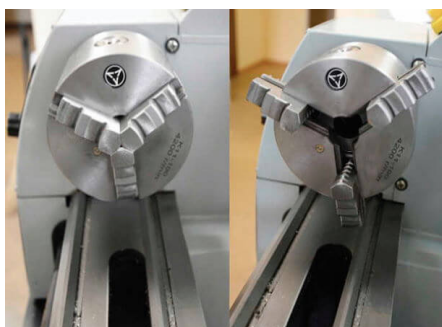
Наличие 6 тавотниц на суппорте токарного станка, позволяет оперативно обслуживать и смазывать суппорт, избежать износа направляющих и довольствоваться комфортной работой и плавным перемещением рукоятки.



Наличие шкалы для определения угла поворота резцедержателя.



Возможность поворота тонкой продольной салазки позволяет точить конуса заданного параметра.



В стандартной комплектации поставляется быстрозажимной трехкулачковый патрон 100мм



Телескопическая защита ходового винта от стружки эффективно защищает ходовой винт от износа.



Цена деления лимба поперечной подачи – 0,05 мм.



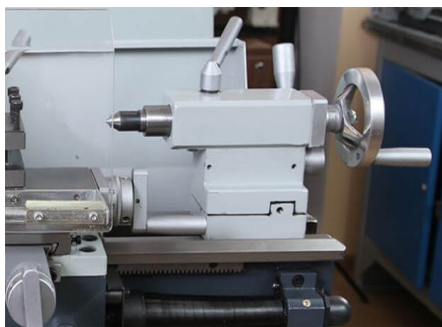
Цена деления лимба тонкой продольной подачи - 0.02 мм



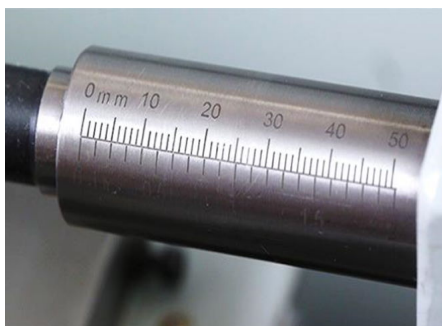
Цена деления лимба продольной подачи - 0.25 мм



Направляющие станка прошли закалку ТВЧ (48-52 HRC) и шлифовку, что способствует повышению уровня надежности и точности обработки детали.



Для ослабления задней бабки с целью установки глубины сверления и закрепления длинных заготовок в центрах станок оснащен быстрозажимным рычагом.



Вылет пиноли задней бабки 60 мм, шкала до 50 мм.

В стандартную комплектацию станка входят:

- 3-х кулачковый патрон 100 мм.
- 4-х позиционный резцедержатель.
- Центр упорный.
- Защитный кожух патрона.
- Поддон для стружки.
- Комплект сменных шестерен гитары.
- Инструментальный ящик с инструментом

СОДЕРЖИМОЕ ИНСТРУМЕНТАЛЬНОГО ЯЩИКА (Рис. 1)



Рис. 1

- 2 отвертки
- 3 двусторонних гаечных ключа 8-10 мм, 12- 14 мм, 17-19 мм
- 1 ключ для трехкулачкового патрона
- 2 предохранителя
- 1 упорный центр МТ2
- 1 упорный центр МТ3
- 1 масленка
- 3 обратных кулачка
- 1 свертная втулка
- 1 рукоятка поперечных салазок
- Набор шестигранных ключей
- 7 сменных шестерен 33Т, 35Т, 40Т, 42Т 50Т, 52Т, 60Т

Сформировано 07.04.2026 12:23 · KRATONSHOP.RU