

Юр.адр.: Санкт-Петербург, ул. Народная, д.11, корп. 2, лит. А, пом. 7-Н Тел: +7 (812) 642-10-04

р/с 40702810036260006735 к/с 30101810300000000811 БИК 044030811

ФИЛИАЛ № 7806 ВТБ 24 (ПАО) Санкт-Петербург

ТЕХНИКО-КОММЕРЧЕСКОЕ ПРЕДЛОЖЕНИЕ

Станок токарный Metal Master MML 1830V 18800

Артикул: 18800



Характеристики

Напряжение питания	220 В
Мощность	0.6 кВт
Расстояние между центрами	300 мм
Диаметр обр. над станиной	180 мм

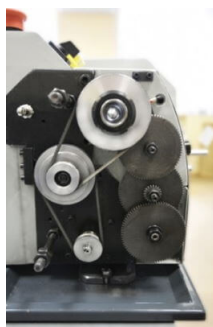
Цена без учета доставки: **84 539 ₺** (с НДС)

ОПИСАНИЕ

Двигатель	600 Вт 220 В ~50Гц
Тип двигателя	Коллекторный постоянного тока
Макс. Диаметр обработки над станиной, мм	180
Макс. диаметр обработки над поперечными салазками суппорта, мм	110
Расстояние между центрами, мм	300
Высота центров, мм	90
Диаметр патрона, мм	100
Частота вращения шпинделя, об/мин	150 – 2500
Количество скоростей шпинделя	2 ступени
Внутренний конус шпинделя	МК 3
Диаметр сквозного отверстия в шпинделе, мм	21

Ширина станины, мм	100
Ход верхней каретки суппорта, мм	55
Ход поперечной каретки суппорта, мм	75
Максимальное перемещение суппорта	276 мм
Внутренний конус пиноли задней бабки	МК 2"
Перемещение пиноли задней бабки, мм	60
Автоматическая продольная подача, мм/об	0,1-0,2
Диапазон нарезаемых метрических резьб, мм/об	0,5-3
Диапазон нарезаемых дюймовых резьб, ниток/дюйм	10-44
Тип держателя инструмента	4-позиционный
Максимальная сечение резца, мм	10
Габаритные размеры, мм	740x390x370
Масса станка нетто/брутто, кг	60/75 кг

Metal Master MML 1830V – это настольный токарно-винторезный станок с вариатором, предназначенный для обработки резанием заготовок из конструкционных материалов (сталей, чугунов, сплавов цветных металлов), а также для нарезания метрических и дюймовых резьб.

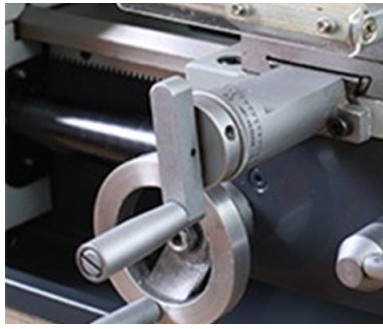


Главное преимущество токарного станка:

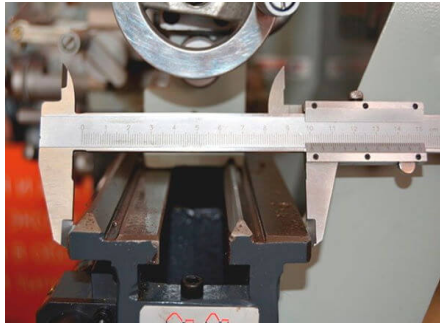
Наличие металлических шестерней обладающих высоким ресурсом и повышенной износостойкостью, а наличие клиновидного ремня позволит избежать повреждения двигателя при превышении нагрузки на шпиндель



На станке установлено электронное бесступенчатое управление числом оборотов шпинделя. Данные о количестве оборотов шпинделя отображаются на цифровом дисплее на корпусе станка.



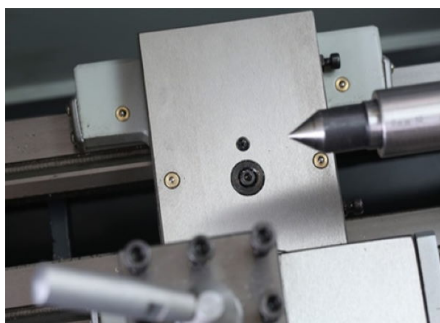
Шпонка на креплении лимба поперечной подачи гарантирует отсутствие произвольного поворота маховика и минимизацию риска изменения размера детали в процессе ее обработки



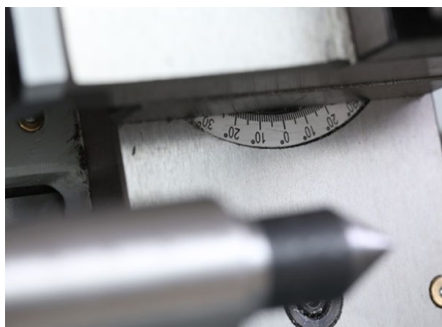
Рекордная в своем классе ширина чугунной станины 100 мм, что значительно увеличивает жесткость работы станка и влияет на точность обработки.



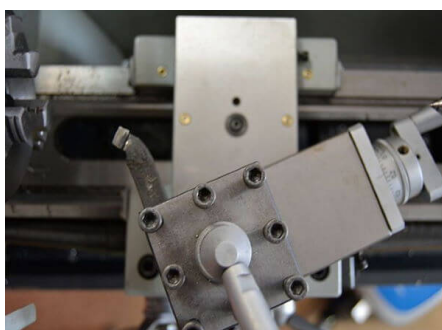
Направляющие станка прошли процедуру шабрения, что существенно повышает точность обработки на токарном станке.



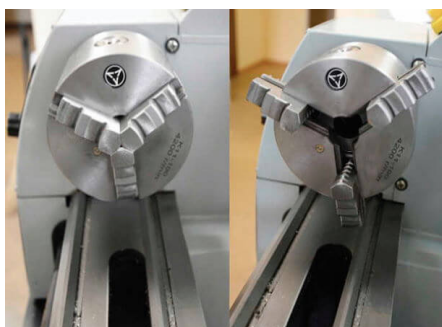
Наличие 6 тавотниц на суппорте токарного станка, позволяет оперативно обслуживать и смазывать суппорт, избежать износа направляющих и довольствоваться комфортной работой и плавным перемещением рукоятки.



Наличие шкалы для определения угла поворота резцедержателя.



Возможность поворота тонкой продольной салазки позволяет точить конуса заданного параметра.



В стандартной комплектации поставляется быстрозажимной трехкулачковый патрон 100мм



Телескопическая защита ходового винта от стружки эффективно защищает ходовой винт от износа.



Цена деления лимба поперечной подачи – 0,05 мм.



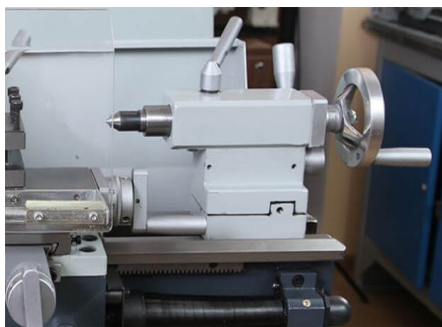
Цена деления лимба тонкой продольной подачи - 0.02 мм



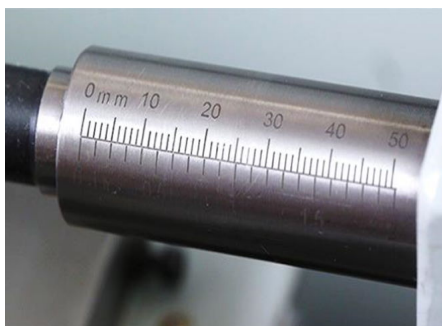
Цена деления лимба продольной подачи - 0.25 мм



Направляющие станка прошли закалку ТВЧ (48-52 HRC) и шлифовку, что способствует повышению уровня надежности и точности обработки детали.



Для ослабления задней бабки с целью установки глубины сверления и закрепления длинных заготовок в центрах станок оснащен быстрозажимным рычагом.



Вылет пиноли задней бабки 60 мм, шкала до 50 мм.

В стандартную комплектацию станка входят:

- 3-х кулачковый патрон 100 мм.
- 4-х позиционный резцедержатель.
- Центр упорный.
- Защитный кожух патрона.
- Поддон для стружки.
- Комплект сменных шестерен гитары.
- Инструментальный ящик с инструментом

СОДЕРЖИМОЕ ИНСТРУМЕНТАЛЬНОГО ЯЩИКА (Рис. 1)



Рис. 1

- 2 отвертки
- 3 двусторонних гаечных ключа 8-10 мм, 12- 14 мм, 17-19 мм
- 1 ключ для трехкулачкового патрона
- 2 предохранителя
- 1 упорный центр МТ2
- 1 упорный центр МТ3
- 1 масленка
- 3 обратных кулачка
- 1 свертная втулка
- 1 рукоятка поперечных салазок
- Набор шестигранных ключей
- 7 сменных шестерен 33Т, 35Т, 40Т, 42Т 50Т, 52Т, 60Т

Сформировано 07.04.2026 12:25 · KRATONSHOP.RU