

Юр.адр.: Санкт-Петербург, ул. Народная, д.11, корп. 2, лит. А, пом. 7-Н Тел: +7 (812) 642-10-04

р/с 40702810036260006735 к/с 30101810300000000811 БИК 044030811

ФИЛИАЛ № 7806 ВТБ 24 (ПАО) Санкт-Петербург

## ТЕХНИКО-КОММЕРЧЕСКОЕ ПРЕДЛОЖЕНИЕ

### Станок токарный Metal Master ZH 51150 DRO RFS с УЦИ

Артикул: 19002



#### Характеристики

Напряжение питания	380 В
Мощность	7.5 кВт
Расстояние между центрами	1500 мм
Диаметр обр. над станиной	500 мм

Цена без учета доставки: **1 503 984 ₽** (с НДС)

#### ОПИСАНИЕ

Макс. диаметр над станиной, мм	500
Макс. диаметр над поперечными салазками, мм	300
Макс. диаметр над выемкой в станине, мм	710
Расстояние между центрами, мм	1500
Ширина станины, мм	405
Диаметр отверстия шпинделя, мм	82

Торец шпинделя	Cam lock D8
Конус отверстия шпинделя	90-(1:20)
Количество передач	24
Диапазон скоростей шпинделя об/мин	9~1600
Диапазон нарезаемых метрических резьб	0.5~224 мм /48
Диапазон нарезаемых дюймовых резьб	72~1/8T.P.L/46
Диапазон нарезаемых модульных резьб	0.5~112/42 MP
Диапазон нарезаемых питчевых резьб	56~1/4 D.P/45
Диапазон продольной подачи, мм	0,028-6,43
Диапазон поперечной подачи, мм	0,012-2,73
Диаметр пиноли задней бабки, мм	75
Макс. ход пиноли задней бабки, мм	150
Конус шпинделя задней бабки	<a href="#">M.T.NO.5</a>
Поперечный ход задней бабки	±15mm
Макс. ход верхней салазки, мм	145
Макс. ход поперечных салазок, мм	360
Максимальная сечение резца, мм	25x25
Мощность двигателя, кВт	7.5
Габариты, мм	3200x1150x1800

**Metal Master ZH 51150 DRO RFS** – это универсальный токарно-винторезный станок, предназначенный для обработки резанием заготовок из конструкционных материалов (сталей, чугунов, сплавов цветных металлов), а также для нарезания метрических, дюймовых, модельных и питчевых резьб. Модель обладает удобной эргономикой управления, понятной любому токарю. Класс точности станка по ГОСТ 18097-93 – «Н»

**Особенности:**



- Под защитной крышкой шпиндельной бабки расположены приводные шкивы и гитара зубчатых колес.



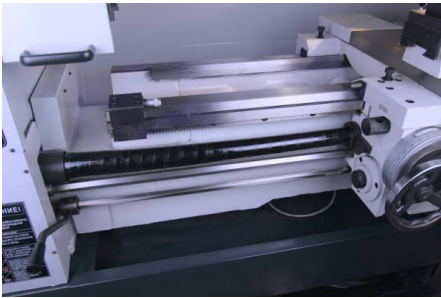
- В стандартную комплектацию входят: система подачи СОЖ, станочный светильник местного освещения, подвижный и неподвижный люнеты.



- Модель позволяет отдельно регулировать обороты ходового вала и ходового винта.



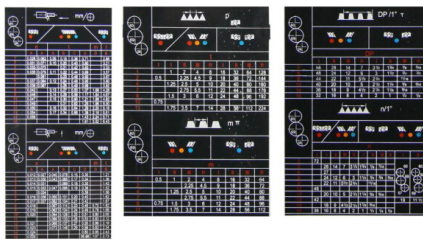
- Внутренний диаметр шпинделя составляет 82 мм.



- На ходовой винт смонтирован защитный кожух для защиты от стружки.



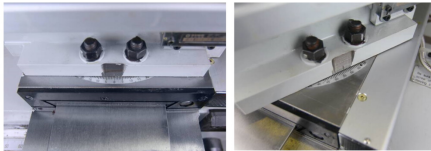
- Четырехкулачковый патрон диаметром 320 мм с независимым перемещением кулачков входит в базовый комплект поставки станка.



- Каждый станок серии ZH имеет удобную и понятную таблицу резьб и подач.



- Станок «в базе» комплектуется подвижным и неподвижным люнетами.  
Диапазон подвижного люнета 6~100 мм  
Диапазон неподвижного люнета 6~125 мм



- Для удобства нарезания конусов на станке предусмотрена возможность поворота верхней продольной салазки на угол  $\pm 70^\circ$ .



- Продольная, поперечная и тонкая продольная подачи оснащены оптическими линейками с точностью позиционирования  $\pm 5$  мкм.



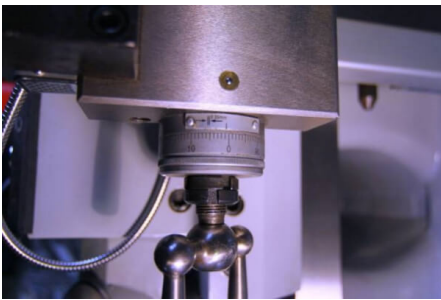
- Многофункциональная УЦИ SINO SDS6-3V позволяет отслеживать перемещение по трем осям с дискретностью 1 знак. Помимо этого, УЦИ имеет различные функции для расчета при изготовлении конусо- или дугообразных деталей.



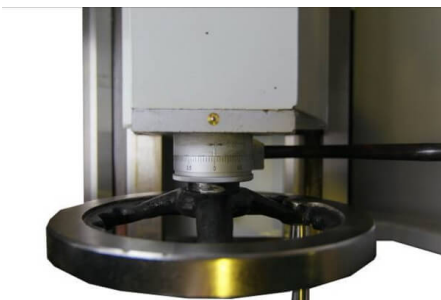
- Цена деления лимба продольной подачи - 1 мм



- Цена деления лимба поперечной подачи – 0,1 мм.



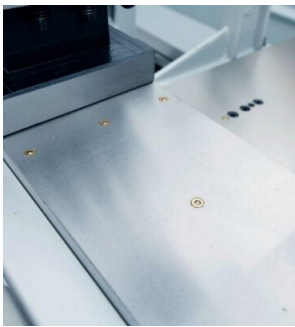
- Цена деления лимба тонкой продольной подачи - 0.05 мм



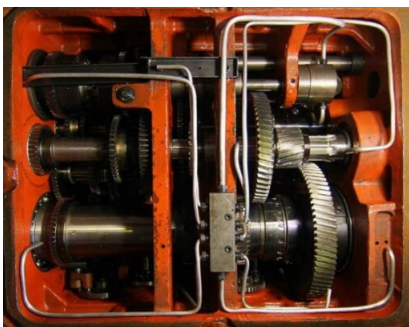
- Цена деления лимба задней бабки 0,05мм



- Для удобства нарезания резьбы станок оснащен 7-позиционным резьбоуказателем.



- Все подвижные части станка оснащены тавотницами.



- 24-х ступенчатая коробка передач, изготовленная из качественной конструкционной стали, развивает большой крутящий момент на малых оборотах.



- В ЗИП входят ключи, масленка, обратные каленые кулачки, неподвижный центр МТ №5, конус-переходник, планшайба, набор ключей и руководство пользователя.

#### **Стандартная комплектация:**

- 3-х кулачковый патрон 250 мм
- 4-кулачковый патрон 320 мм
- План шайба 435 мм
- Подвижный люнет 6~100 мм
- Неподвижный люнет 6~125 мм

- Два упорных центра
- Ножной тормоз
- 3-х осевое УЦИ
- Функция быстрого перемещения суппорта
- Ящик с инструментами для обслуживания станка
- Система подачи СОЖ
- Станочная лампа
- Масленка
- Инструкция по эксплуатации на русском языке



[Комплектующие к станкам токарным по металлу](#)

Сформировано 09.04.2026 10:42 · KRATONSHOP.RU