

Юр.адр.: Санкт-Петербург, ул. Народная, д.11, корп. 2, лит. А, пом. 7-Н Тел: +7 (812) 642-10-04

р/с 40702810036260006735 к/с 30101810300000000811 БИК 044030811

ФИЛИАЛ № 7806 ВТБ 24 (ПАО) Санкт-Петербург

## ТЕХНИКО-КОММЕРЧЕСКОЕ ПРЕДЛОЖЕНИЕ

### Домкрат грузовой гидравлический TOR HHYG-150150 (ДУ150П150)

Артикул: 1004556



#### Характеристики

Грузоподъемность	150 т
Ход штока	150 мм

Цена без учета доставки: **72 796 ₽** (с НДС)

#### ОПИСАНИЕ

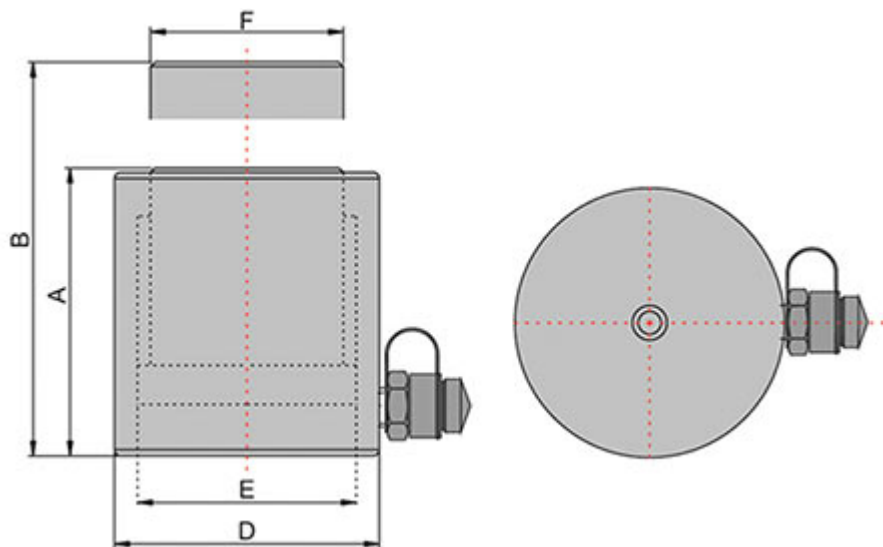
Грузоподъемность, т	150
Нагрузка, кН	1532
Ход штока, мм	150
Объем масляного цилиндра, см <sup>3</sup>	3342
Высота подхват а(А), мм	282
Высота подъема (В), мм	432
Внешний диаметр (D), мм	208
Внутренний диаметр (Е), мм	168
Диаметр поршня (F), мм	120
Масса, кг	63,0

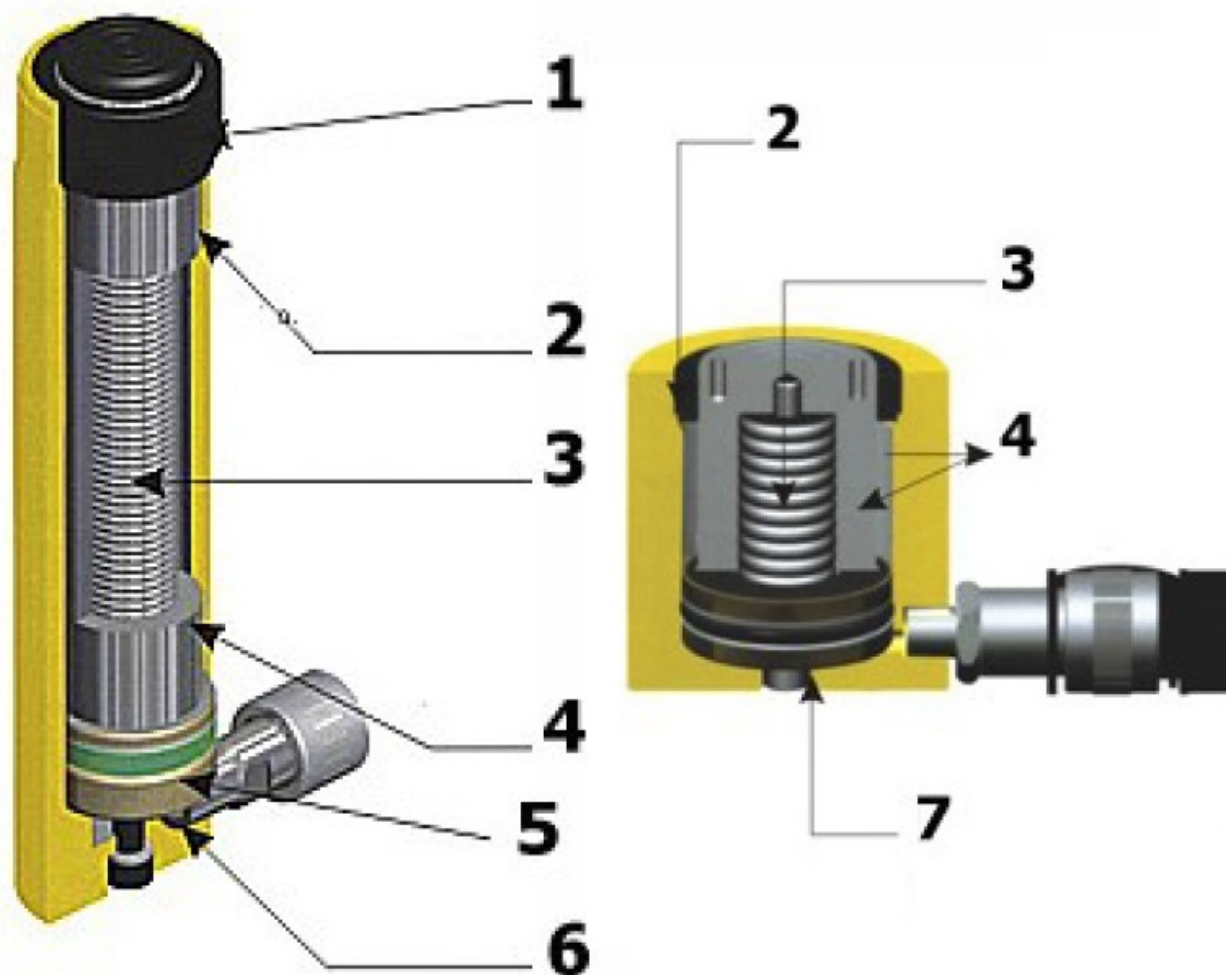
## Домкрат грузовой гидравлический TOR HNYG-150150 (ДУ150П150) с пружинным возвратом

Предназначен для подъема груза, для использования в качестве составной части прессового оборудования. В качестве привода используется ручной или электрический гидравлический насос одностороннего действия.

**Домкрат ДГ может работать в любом пространственном положении.**

Тяжелые домкраты оснащены проушинами для удобной транспортировки до места работы.





1. Твердая подложка (используется во избежание поломки плунжера в случае перегрузки).
2. Стопорное кольцо (предназначено для защиты цилиндра в момент верхней позиции хода, также поглощает нагрузку на другой стороне).
3. Стенка цилиндра и главная ось (они имеют хромированное покрытие, что помогает избежать коррозии и уменьшить трение)
4. Пружина (обеспечивает возможность быстрого сгибания).
5. Уплотнительное кольцо (обеспечивает отличное уплотнение и имеет длительный срок службы).
6. Стопорное кольцо (предназначено для защиты цилиндра в момент верхней позиции хода, также поглощает нагрузку на другой стороне).
7. Кольцо из латуни - в соединении используется латунь высокого качества с целью защиты от состояния перегрузки и поглощения нагрузки на другой стороне.

**Комплект поставки:**

- Домкрат грузовой гидравлический
- Инструкция
- [Гидравлический насос заказывается отдельно](#)

Сформировано 09.01.2026 08:11 · KRATONSHOP.RU