

Юр.адр.: Санкт-Петербург, ул. Народная, д.11, корп. 2, лит. А, пом. 7-Н Тел: +7 (812) 642-10-04

р/с 40702810036260006735 к/с 30101810300000000811 БИК 044030811

ФИЛИАЛ № 7806 ВТБ 24 (ПАО) Санкт-Петербург

## ТЕХНИКО-КОММЕРЧЕСКОЕ ПРЕДЛОЖЕНИЕ

### Домкрат грузовой гидравлический TOR ННУГ-200150 (ДУ200П150)

Артикул: 1052003



#### Характеристики

|                  |        |
|------------------|--------|
| Грузоподъемность | 200 т  |
| Ход штока        | 150 мм |

Цена без учета доставки: **98 625 ₺** (с НДС)

#### ОПИСАНИЕ

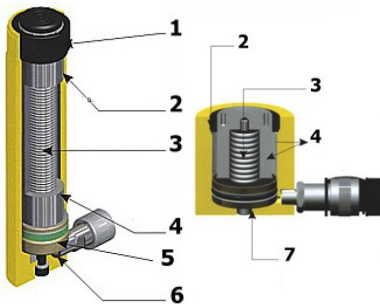
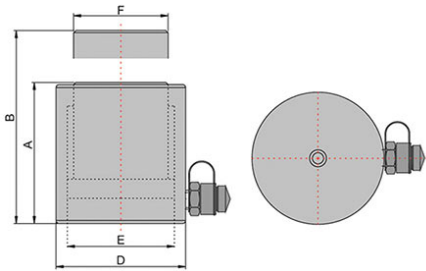
|   |      |
|---|------|
| Грузоподъемность, т                       | 200  |
| Нагрузка, кН                              | 2089 |
| Ход штока, мм                             | 150  |
| Объем масляного цилиндра, см <sup>3</sup> | 4406 |
| Высота подхват а(А), мм                   | 302  |
| Высота подъема (В), мм                    | 452  |
| Внешний диаметр (D), мм                   | 248  |
| Внутренний диаметр (Е), мм                | 198  |
| Диаметр поршня (F), мм                    | 150  |
| Масса, кг                                 | 83,0 |

## Домкрат грузовой гидравлический TOR HNYG-200150 (ДУ200П150) с пружинным возвратом

Предназначен для подъема груза, для использования в качестве составной части прессового оборудования. В качестве привода используется ручной или электрический гидравлический насос одностороннего действия.

**Домкрат ДГ может работать в любом пространственном положении.**

Тяжелые домкраты оснащены проушинами для удобной транспортировки до места работы.



1. Твердая подложка (используется во избежание поломки плунжера в случае перегрузки).
2. Стопорное кольцо (предназначено для защиты цилиндра в момент верхней позиции хода, также поглощает нагрузку на другой стороне).
3. Стенка цилиндра и главная ось (они имеют хромированное покрытие, что помогает избежать коррозии и уменьшить трение)
4. Пружина (обеспечивает возможность быстрого сгибания).
5. Уплотнительное кольцо (обеспечивает отличное уплотнение и имеет длительный срок службы).
6. Стопорное кольцо (предназначено для защиты цилиндра в момент верхней позиции хода, также поглощает нагрузку на другой стороне).
7. Кольцо из латуни - в соединении используется латунь высокого качества с целью защиты от состояния перегрузки и поглощения нагрузки на другой стороне.

### Комплект поставки:

- Домкрат грузовой гидравлический
- Инструкция
- [Гидравлический насос заказывается отдельно](#)

Сформировано 04.04.2026 06:36 · KRATONSHOP.RU