

Юр.адр.: Санкт-Петербург, ул. Народная, д.11, корп. 2, лит. А, пом. 7-Н Тел: +7 (812) 642-10-04

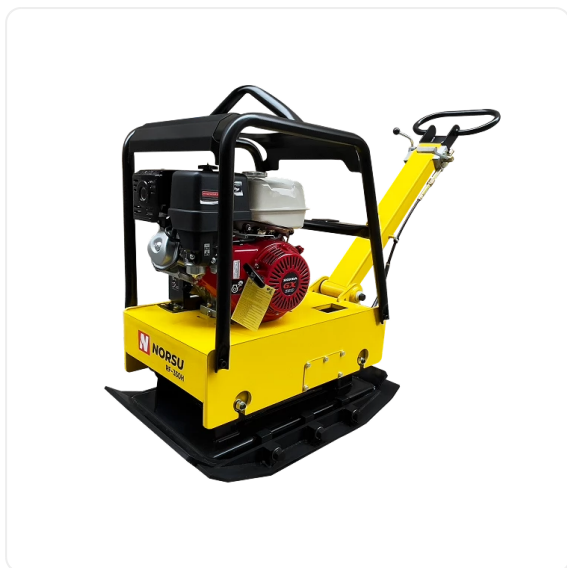
р/с 40702810036260006735 к/с 30101810300000000811 БИК 044030811

ФИЛИАЛ № 7806 ВТБ 24 (ПАО) Санкт-Петербург

ТЕХНИКО-КОММЕРЧЕСКОЕ ПРЕДЛОЖЕНИЕ

Виброплита NORSU RF-350H

Артикул: RF-350H



Характеристики

Вес	300 кг
Мощность двигателя	13,0 л/с
Реверс	Механический
Центробежная сила	38 кН

Цена без учета доставки: **0 ₺** (с НДС)

ОПИСАНИЕ

Глубина уплотнения	900 мм
Материал корпуса	Сталь
Основание	Сталь
Тип	Реверсивная
Тип запуска	Ручной
Центробежная сила	38 кН
Уровень шума	105 дБ (А)
Вес	300 кг
Двигатель (производитель)	HONDA
Модель двигателя	GX390

Мощность двигателя	9600 Вт
Объем топливного бака	6.1 л
Расход топлива	3.5 л/ч
Топливо	Бензин
Рекомендуемый тип масла	SAE10W30
Габариты подошвы	860x590 мм
Размеры упаковки	880x610x1310 мм

Виброплита NORSU RF-350H представляет собой реверсивную модель — возможно возвратно-поступательное движение. Такая модель легко управляется и перемещается с одного рабочего участка на другой, что снижает нагрузку на оператора. Отличается высоким уплотняющим усилием, используется для уплотнения различных видов грунтов. Глубина уплотняемого слоя достигает 900 мм, топливный бак рассчитан на объем 6.1 л.

Область применения: создание оснований под ландшафтные композиции, благоустройство территорий, ремонт дорожных покрытий, прокладка коммуникаций и подготовка фундаментов.



Комплект поставки:

- Виброплита
- Упаковка
- Инструкция по эксплуатации

Сформировано 24.04.2026 11:38 · KRATONSHOP.RU