

Юр.адр.: Санкт-Петербург, ул. Народная, д.11, корп. 2, лит. А, пом. 7-Н Тел: +7 (812) 642-10-04

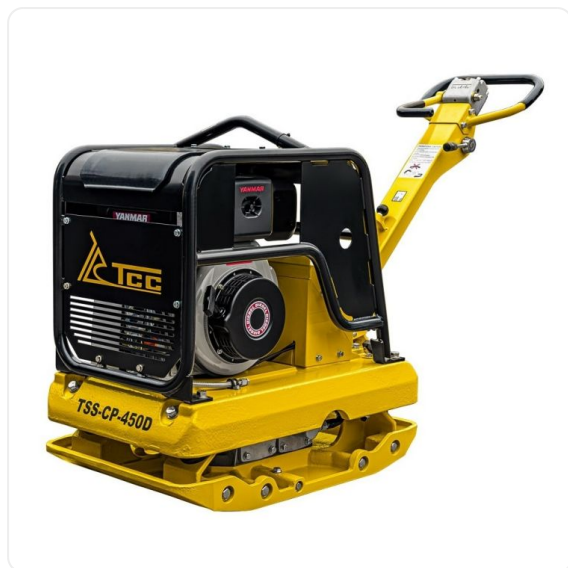
р/с 40702810036260006735 к/с 30101810300000000811 БИК 044030811

ФИЛИАЛ № 7806 ВТБ 24 (ПАО) Санкт-Петербург

ТЕХНИКО-KOMMEPЧЕСКОЕ ПРЕДЛОЖЕНИЕ

Виброплита TSS-CP-450D

Артикул: 207092



Характеристики

Вес	450 кг
Мощность двигателя	10 л/с, дизель
Центробежная сила	50 кН

Цена без учета доставки: **0 Р** (с НДС)

ОПИСАНИЕ

Тип виброплиты	Реверсивная гидравлическая
Тип двигателя	Дизельный
Модель двигателя	Yanmar L100AE
Мощность двигателя, кВт/л.с.	7,4/10
Тип запуска	Электрический
Вид топлива	ДТ
Рекомендуемый тип масла	SAE10W30
Расход топлива л/час	2,1
Габаритные размеры упаковки (Д;Ш;В; мм)	1580x550x1100
Габариты в рабочем состоянии (Д;Ш;В; мм)	1610 x 500 x 930

Основание	Высокопрочное литое
Габариты подошвы (мм)	900 x 500
Глубина уплотнения сыпучих материалов, мм	900
Объём топливного бака (л)	4,7
Центробежная сила, кН	50
Комплектация	Электростарт, АКБ
Масса, кг	450
Вес брутто (кг)	458

Вибрационная плита возвратно-поступательного движения с гидравлическим приводом **TSS-CP-450D**, дизельная (двигатель Yanmar), с электростартом и АКБ в комплекте, предназначена для тяжелых условий работы и идеально подходит для уплотнения обратной засыпки траншей для трубопроводов и кабелей, а также для ремонта и содержания дорожного полотна. Возможно увеличение поверхности трамбования за счет расширительных боковых пластин, которые являются дополнительной опцией.

Основные особенности:

- Легкость маневрирования – высокая скорость перемещения;
- Мощное уплотняющее воздействие;
- Качественные компоненты, высокопрочная, износостойкая плита основания;
- Проверенные технические показатели, надежная гидравлика;
- Прочная конструкция – двигатель защищен сверхпрочным корпусом;
- Защита приводного механизма продлевает срок службы муфты сцепления и двигателя, защищает механизм от попадания песка, пыли и грунта;
- Усиленный промышленный дроссельный рычаг;
- Низкий уровень вибрации на рукоятке обеспечивает безопасную работу в течение длительного времени;
- Гидравлический реверсивный механизм позволяет виброплите маневренно двигаться вперед и назад, а также работать на одном месте уплотнения;
- В рукоятку встроена гидравлическая система управления, позволяющая плавно менять скорость и направление, для удобства оператора;
- Для удобства оператора кнопка включения/выключения реверсивного привода находится на ручке виброплиты;
- Управление дроссельной заслонкой на ручке управления виброплитой, для удобства оператора;
- Прочные боковые панели эффективно обеспечивают дополнительную защиту при работе в траншее;
- Электростартер облегчает эксплуатацию, запускаются простым поворотом ключа зажигания. Электрический стартер питается от виброустойчивого аккумулятора.

Комплектация:

- Виброплита
- АКБ
- Руководство по эксплуатации
- Упаковка

