

Юр.адр.: Санкт-Петербург, ул. Народная, д.11, корп. 2, лит. А, пом. 7-Н Тел: +7 (812) 642-10-04

р/с 40702810036260006735 к/с 30101810300000000811 БИК 044030811

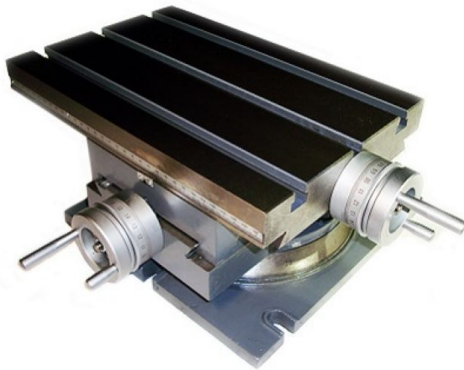
ФИЛИАЛ № 7806 ВТБ 24 (ПАО) Санкт-Петербург

## ТЕХНИКО-КОММЕРЧЕСКОЕ ПРЕДЛОЖЕНИЕ

### Стол 2-х координатный поворотный VISPROM KRS-330R

Артикул: 100010

www.kratonshop.ru



#### Характеристики

Данные о характеристиках не найдены.

Цена без учета доставки: **32 239 ₺** (с НДС)

#### ОПИСАНИЕ

Длина рабочей поверхности А, (мм)	330
Ширина рабочей поверхности В, (мм)	220
Ширина паза рабочей поверхности С, (мм)	12
Количество пазов	3
Расстояние между пазами рабочей поверхности D, (мм)	72
Общая высота E, (мм)	155
Длина базовой платформы F, (мм)	280
Ширина базовой платформы G, (мм)	260
Расстояние между крепежными отверстиями по ширине базы H, (мм)	220
Расстояние между крепежными отверстиями по длине базы J, (мм)	200

Количество крепежных мест	4
Габарит маховика К, (мм)	96
Продольная подача X, (мм)	190
Поперечная подача Y, (мм)	100
Цена деления шкалы маховика, (мм)	0.01
Желоб для отвода СОЖ	—
Масса, (кг)	28

**Координатный стол KRS-330R VISPROM** - предназначен для фрезерных, шлифовальных и сверлильных станков. Оснастка обеспечивает точную фиксацию и заданное направление заготовки во время обработки.

**Комплект поставки:**

- Стол 2-х координатный неповоротный VISPROM KRS-330R
- Упаковка

Сформировано 07.04.2026 12:18 · KRATONSHOP.RU