
НПФ ИНСТАН

8-812-642-10-04 www.KratonShop.ru

Маслостанция
МГС150-40КД-Р-2-15л-Б



Маслостанция МГС150-40КД-Р-2-15л-Б используется в качестве автономного привода для динамического инструмента: отбойных молотков, шлифовальных, отрезных машин, буровых установок, цепных и дисковых пил, погружных шламовых насосов.

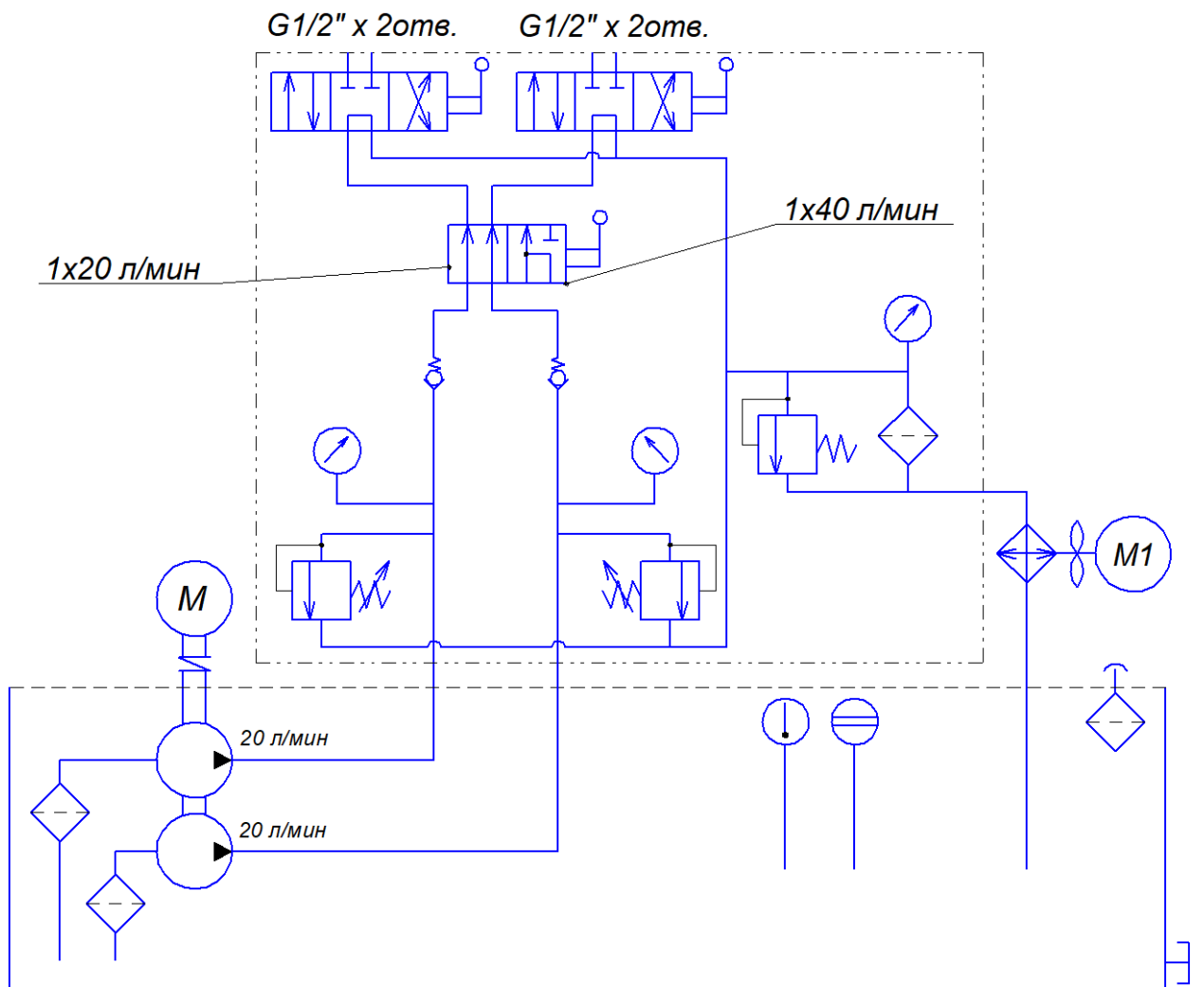
Маслостанция МГС150-40КД-Р-2-15л-Б оснащена бензиновым двигателем 18 л.с. с электрическим стартером. Двигатель приводит в действие два спаренных шестеренных насоса. Масло от насосов подается на главный распределитель. Этот распределитель направляет масло на один управляющий распределитель (40 л/мин) или на оба управляющих распределителя (по 20 л/мин на каждый). На каждом из распределителей есть манометр и клапан для настройки максимального

давления.

Рядом с двигателем располагается масляный бак 15л и радиатор с электрическим вентилятором для охлаждения масла.

ТЕХНИЧЕСКИЕ ХАРАКТЕРИСТИКИ МАСЛОСТАНЦИИ

Номинальное давление	150 бар (15 МПа)
Максимальное давление	200 бар (20 МПа)
Производительность при использовании одного инструмента	20 или 40 л/мин
Производительность при использовании двух инструментов	20 л/мин
Объем масляного бака	15 л
Мощность приводного двигателя	18 л.с.
Топливо	бензин АИ-92
Резьба на выходе распределителя для подключения рукавов	G1/2" с внешним торцевым уплотнением
Рекомендуемый аккумулятор	12V, 17Ah (клемма под винт М4-М6)
Рукава в комплекте	нет
Масса (без масла, без упаковки)	112 кг
Масса (без масла, в упаковке)	158 кг
Габаритные размеры в упаковке (LxВxH), мм	1200x850x1000
Используется индустриальное масло И-20А, "ВМГЗ" или аналоги. Подбирается в зависимости от температуры окружающей среды.	



Гидравлическая схема