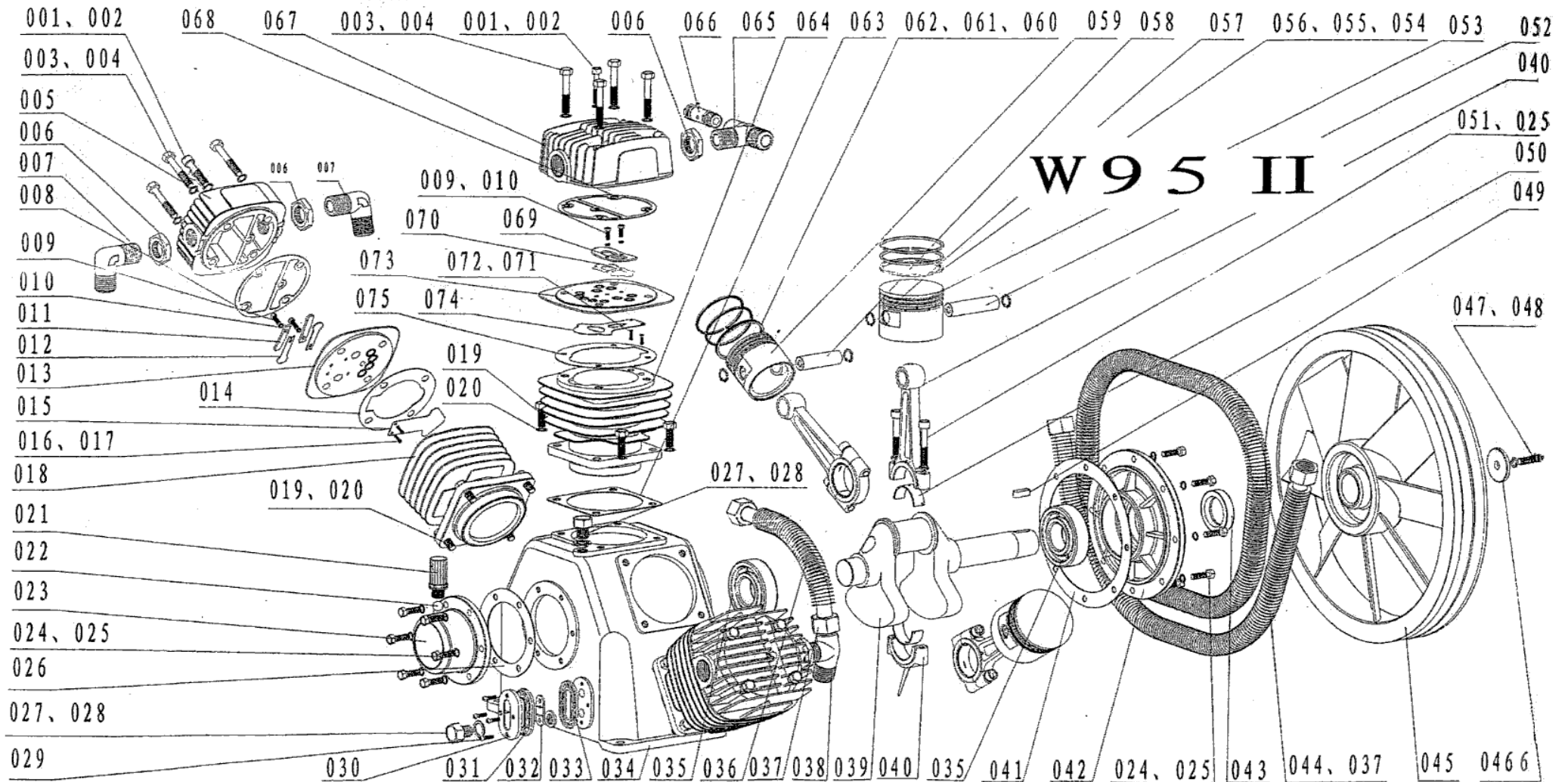


W-95 II



- 001 Bolt M8×45 (3) 002 Copper Washer 8 (3) 003 Bolt M10×80 (12) 004 Copper Washer 10 (12) 005 Two Stage Head (1) 006 Nut G3/4" (4) 007 Elbow G3/4" (2) 008 Two Stage Head Gasket (1) 009 Bolt M5×10 (6) 010 Spring Washer 5 (6) 011 Two Stage Limiter (2) 012 Two Stage Outlet Sheet (2) 013 Two Stage Valve Plate (1) 014 Two Stage Valve Plate Gasket (1) 015 Two Stage Intake Valve Sheet (1) 016 Bolt M4×10 (2) 017 Spring Washer 4 (2) 018 Two Stage Bore (1) 019 Bolt M10×30 (12) 020 Spring Washer 10 (12) 021 Breather (1) 022 Steel Ball φ 10 (1) 023 Bearing Cover (1) 024 Bolt M8×25 (14) 025 Spring Washer 8 (20) 026 Bearing Cover Gasket (1) 027 Oil Plug M16×1.5 (2) 028 Copper Washer 16 (2) 029 Bolt M6×12 (4) 030 Oil Gauge Cover (1) 031 Oil Gauge (1) 032 Oil Level Gauge (1) 033 Oil Gauge (1) 034 Crankcase (1) 035 Bearing 308 (2) 036 Bridge Type Copper (1) 037 Nut G3/4" 038 Three Way Connection (1) 039 Crankshaft (1) 040 Cohrod (3) 041 Bearing Shell Gasket (1) 042 Bearing Shell (1) 043 Oil Seal 40×62×12 (1) 044 Inner Coller (1) 045 Pulley (1) 046 Stuff (1) 047 Spring Washer 12 (1) 048 Bolt M12×3.5 (1) 049 Key 10×28 (1) 050 Bearing Bush (3) 051 Bolt M8×50 (6) 052 One Stage Gudgeon Pin (2) 053 One Stage Piston (2) 054 One Stage Gas Ring (2) 055 One Stage Turn Ring (2) 056 One Stage Oil Ring (2) 057 Circlip (6) 058 Two Stage Gudgeon Pin (1) 059 Two Stage Piston (1) 060 Two Stage Gas Ring (1) 061 Two Stage Turn Ring (1) 062 Two Stage Oil Ring (1) 063 Bore Gasket (3) 064 One Stage Bore (2) 065 Three Way (1) 066 Safe Valve 0.4 Mpa (1) 067 One Stage Head (2) 068 One Stage Head Gasket (2) 069 One Stage Limiter 070 One Stage Outlet Valve Sheet (2) 071 Bolt M3×10 (4) 072 Spring Washer 3 (4) 073 One Stage Valve Plate (2) 074 One Stage Intake Valve Sheet (2) 075 One Stage Valve Plate Gasket (2)

## Узел насоса W-95 II

Код	Наименование	Применя- емость, шт.	Позици- я
001	Болт М 8*45	3	001
002	Шайба ф 8	3	002
003	Болт М 10*80	12	003
004	Шайба ф 10	12	004
005	Головка цилиндра высокого давления	1	005
006	Гайка G ¾"	4	006
007	Угольник	2	007
008	Прокладка головки цилиндра высокого давления	1	008
009	Болт М 5*10	6	009
010	Шайба ф 5	6	010
011	Ограничитель высокого давления	2	011
012	Выпускная пластина высокого давления	2	012
013	Клапанная плита высокого давления	1	013
014	Прокладка клапанной плиты высокого давления	1	014
015	Впускная пластина высокого давления	1	015
016	Болт М 4*10	2	016
017	Шайба ф 4	2	017
018	Цилиндр высокого давления	1	018
019	Болт М 10*30	12	019
020	Шайба ф 10	12	020
021	Сапун	1	021
022	Шарик Ф10	1	022
023	Крышка подшипника	1	023
024	Болт М 8*25	14	024
025	Шайба 8	20	025
026	Прокладка крышки подшипника	1	026
027	Масляная пробка	2	027
028	Уплотнительное кольцо 16	2	028
029	Болт М6*12	4	029
030	Крышка маслоуказателя	1	030
031	Маслоуказатель	1	031
032	Уровень маслоуказателя	1	032
033	Прокладка маслоуказателя	1	033
034	Картер	1	034
035	Подшипник 308	2	035
036	Радиатор	1	036
037	Гайка G ¾"	1	037
038	Тройник	1	038
039	Коленвал	1	039
040	Шатун	3	040
041	Прокладка крышки подшипника	1	041
042	Крышка подшипника	1	042
043	Манжета 10*62*12	1	043
044	Радиатор	1	044
045	Шкив	1	045
046	Шайба	1	046
047	Шайба 12	1	047

048	Болт М 12*25	1	048
049	Шпонка 10*28	1	049
050	Вкладыш	3	050
051	Болт М 8*50	6	051
052	Палец поршня низкого давления	2	052
053	Поршень низкого давления	2	053
054	Компрессионное кольцо низкого давления	2	054
055	Промежуточное кольцо низкого давления	2	055
056	Маслосъемное кольцо низкого давления	2	056
057	Стопорное кольцо 20	6	057
058	Палец поршня высокого давления	1	058
059	Поршень высокого давления	1	059
060	Компрессионное кольцо высокого давления	1	060
061	Промежуточное кольцо высокого давления	1	061
062	Маслосъемное кольцо высокого давления	1	062
063	Прокладка цилиндра	3	063
064	Цилиндр низкого давления	2	064
065	Тройник	1	065
066	Клапан Предохранительный	1	066
067	Головка цилиндра низкого давления	2	067
068	Прокладка головки низкого давления	2	068
069	Ограничитель клапана низкого давления	2	069
070	Выпускная пластина клапана низкого давления	2	070
071	Болт М 3* 10	4	071
072	Шайба ф 3	4	072
073	Клапанная плита низкого давления	2	073
074	Впускная пластина низкого давления	2	074
075	Прокладка клапанной плиты низкого давления	2	075
	Патрон воздушного фильтра V90 W95 W115	2	
	Воздушный фильтр в сборе V90 W95 W115	2	

### Внимание.

Отличия узла насоса W95 I от узла насоса W95 II заключаются в следующем:

1. Узел насоса W95 I – одноступенчатый.
2. Все три цилиндра и поршневые группы на узле насоса W95 I соответствует цилиндрам и поршневым группам узла насоса W95 II , первой ступени сжатия.
3. Все цилиндры в узле насоса W95 I соединены параллельно.

При заказе запасных частей к узлу насоса W95 I просим обратить на это внимание.